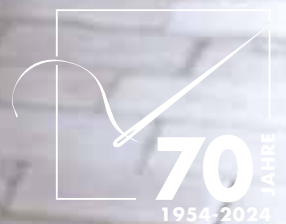


manufakturjournal no. IV



müller maßmanufaktur
ganz ihre linie



ZEITGENÖSSISCHE KUNST ZWISCHEN BAROCKEN BALKEN:

Die Engelwirt Apartments im Altmühltal verknüpfen historische Elemente mit kuratierten modernen Werken und Details. Unser Dank gilt Stephanie und Michael Zink, in deren neuem Apartment Hotel „Engelwirt“ wir unseren diesjährigen Katalog realisieren durften.



ENGELWIRT APARTMENTS BERCHING

Reichenauplatz 16; 92334 Berching

www.engelwirt.com | Tel +49 (0) 8462 200387 | mail@engelwirt.com

70 JAHRE MÜLLER MAßMANUFAKTUR

Sehr geehrte Kundin,
sehr geehrter Kunde,

im Jahr 1954 wurde die heutige Müller Maßmanufaktur im Herzen der damaligen Textilindustrie Deutschlands gegründet.

Von einer kleinen Änderungsschneiderei ausgehend, legte der Gründer Kurt Müller den Grundstein für eine bemerkenswerte Erfolgsgeschichte.

Unsere Manufaktur ist ein Ort, an dem handwerkliche Kunst auf Ihre persönlichen Vorlieben trifft.

Jedes Kleidungsstück wird mit Sorgfalt und Präzision gefertigt, um Ihnen einzigartige Unikate zu bieten, die Ihren individuellen Stil unterstreichen.

Von maßgeschneiderten Hemden und Blusen bis hin zu maßgefertigten Anzügen – Ihre Wünsche stehen im Mittelpunkt unseres Schaffens.

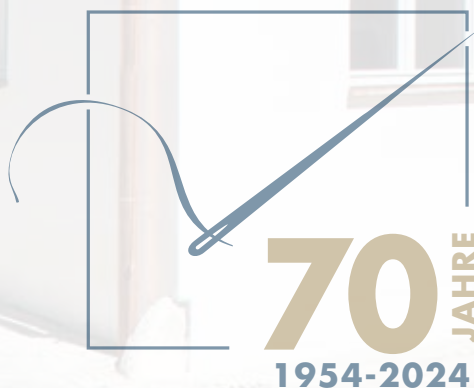
Treten Sie ein in die Welt der Müller Maßmanufaktur, in der Tradition auf Innovation trifft und jedes Kleidungsstück Ihren persönlichen Stil repräsentiert.

Zusätzlich zu unserer aktuellen Kollektion werden wir Sie das ganze Jahr über mit saisonalen Themenprospekten überraschen, die Ihnen weitere sartoriale Anregungen für Ihre Maßkleidung bieten.

Wir freuen uns darauf, Ihre textilen Wünsche zu erfüllen.

Mit freundlichen Grüßen,

Matthias Müller-Trunk und *Andre Wachtendonk*
Matthias Müller-Trunk und Andre Wachtendonk



Trendige Blockstreifen	6
Natural Stretch	8
Ikonische Drucke	12
Comfort Stretch	14
Expressive Streifen	18
Dezente Fischgratgewebe	20
Modische Oxfordstreifen	22
Vollzwirnoxforde	24
Ital. Feintwillgewebe	26
Jeans nach Maß	28
Sportliche Madras Karos	30
Atmungsaktives Leinen	32
Summer Twill	34
True Blues and Browns	36
Denim in Vollzwirnqualität	38
Four-Season Feintwille	40
Neue Zündholzstreifen	42
All about White	44
Black Tie Required	46
Einzigtiger Luxus: Gold-Line	48
Tracht nach Maß	52
Pyjama nach Maß	58
Maßblusenkollektion 2024	62
Edle Ledergürtel	74
Übersicht Verarbeitungsdetails Maßbluse & Maßhemd	76
Wissenswertes zur Auftragsabwicklung	78

LEIDENSCHAFT FÜR BESTE STOFFE

Stoffqualität und Passform sind die wichtigsten Faktoren für Ihre Maßkleidung

Der Weg zu einer neuen Kollektion ist gesäumt von einer riesigen Menge an Stoffbüchern und Musterlaschen. Mit jahrzehntelanger Erfahrung und allerhöchsten Qualitätsansprüchen haben wir für Sie unsere Favoriten aus den renommiertesten Webereien der Welt zusammengestellt.

Von einzigartigen Geweben, rar wie Bergkristall, über klassische Vollzwirnoxford-, Twill- und Fischgrat-Qualitäten, auf welche viele unserer treuen Kunden seit vielen Jahren schwören, hin zu exklusiven Schätzen unseres Archivs, welche stets wie unser Augapfel gehütet werden.

Sie sind auf der Suche nach einer ganz speziellen Qualität oder Dessinierung?

In unserer Schatzkammer, direkt unter unserer Näherei, lagern stets hunderte weitere Stoffe. Gerne stellen wir Ihnen daraus Ihre individuelle Auswahl zusammen.



STOFFMUSTER-SERVICE

Sie möchten Qualität und Beschaffenheit unserer Gewebe gerne im Original erleben. Nutzen Sie hierzu einfach unseren Stoffmusterservice. Gerne senden wir Ihnen die Original-Stoffmuster bei Bedarf zu.

E-Mail unter: **info@muellermassmanufaktur.de**

Telefon **09281/7567-0** oder per Fax **09281/7567-50**

STOFFMUSTER
SERVICE

09281-75670

PERSÖNLICHER SERVICE

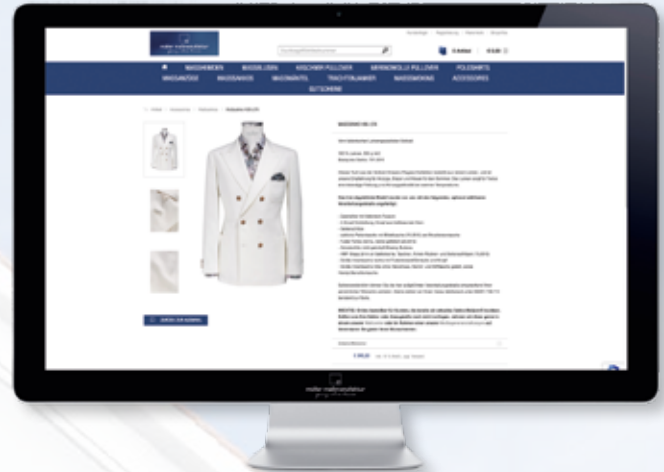
Gerne unterstützen wir Sie beim Entwerfen Ihres personalisierten Maßkleidungsstückes:

ONLINESHOP

Ab sofort haben Sie die Möglichkeit, auch Ihre Maßanzüge und Sakkos ganz bequem von zu Hause aus zu bestellen.

Vom sportlichen Tweed-Sakko über einen klassisch dezenten Maßanzug für den Büroalltag bis hin zum traditionell bayerischen Janker:

shop.muellermassmanufaktur.de



MAßCENTER & MAßTAGEVERANSTALTUNGEN

Erfahrene Spezialist*innen ermitteln hier Ihre Maße und führen Sie gerne beratend durch das umfassende Angebot an exklusiven Stoffen für Ihr individuelles Maßhemd / Ihre Maßbluse oder Ihren Maßanzug.

HOF

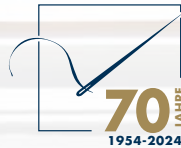
Schneebergstraße 1–3, 95032 Hof

BAYREUTH

Maximilianstraße 4, 95444 Bayreuth

MÜNCHEN

Maximiliansplatz 17, 80333 München



MAßTAGE

Jeweils freitags bzw. samstags finden für Sie bundesweit in ausgewählten Städten unsere Maßtage-Veranstaltungen statt.

Detaillierte Informationen über Veranstaltungsorte und Termine finden Sie unter:

muellermassmanufaktur.de/masstage

Um die eingehende Beratung unseres Fachpersonals ganz in Ruhe genießen zu können, empfehlen wir eine vorhergehende Terminvereinbarung.

Terminhotline: 09281/7567-0



HOTEL & LADEN



Maßhemd 2713/12: € 179,90

Kragenform 51 Como, hochwertiger Vollzwirnpopeline, 100 % feinfädige Baumwolle, pflegeleicht

Maßsakko K95-276: € 846,00

Loro Piana, 100 % Leinen, 330 g/m²

Basispreis: ab € 791,00

Maßhose K90-405: ab € 407,00

Loro Piana, 100 % Leinen, 330 g/m²

Einstecktuch 5410/00: € 49,00

100 % Leinen, handrolliert

TRENDIGE BLOCKSTREIFEN

Gleich zu Beginn des Kataloges möchten wir Ihnen drei Blockstreifen in kräftigen Farben und bester Vollzwirnqualität vorstellen.

Diese außergewöhnlich feinfädigen, 2-fach-gezwirnten Baumwollpopeline, mit einer Garnstärke von Nm 200/2 und einem Gewicht von 102 g/m², haben uns sowohl durch ihre optischen Reize als auch durch ihren angenehmen Tragekomfort begeistert.

Ihre Maßhemden aus diesen Dessins sind vielseitig und lassen sich zu vielerlei Gelegenheiten tragen.

Sportlich kombiniert mit einer dunklen Maßjeans, unter einem Pullover oder wie abgebildet zu einem hellen zweireihigen Sakko.

Experimentieren Sie einfach mit verschiedenen Farbkombinationen und Stilen, um Ihren persönlichen Look zu kreieren.



Maßhemd 2713/27: € 179,90

Kragenform 14 Haiﬂisch,
hochwertiger Vollzwirnpopeline,
100 % feinfädige Baumwolle, pflegeleicht



Maßhemd 2713/05: € 179,90

Kragenform 68 Cutaway,
hochwertiger Vollzwirnpopeline,
100 % feinfädige Baumwolle, pflegeleicht

NATURAL STRETCH

Sie sind auf der Suche nach einem Gewebe mit sehr gutem Bewegungskomfort, möchten aber nicht auf die Trageeigenschaften eines reinen Baumwollgewebes verzichten?

Dann empfehlen wir Ihnen unsere neuen Vollzwirn-Natural-Stretch Stoffe. Ihr Geheimnis liegt in der innovativen Behandlung eines klassischen Baumwoll-Vollzwirngewebes, welche diesen Stoffen eine natürliche Elastizität verleiht, ohne auf die Verwendung synthetischer Fasern wie Elastan zurückzugreifen.

Die Dehnbarkeit des Stoffes sorgt für ein angenehmes Tragegefühl. Das Hemd passt sich sanft den Bewegungen des Körpers an, was zu einem insgesamt angenehmeren Tragekomfort beiträgt.

Maßhemden aus diesem innovativen Gewebe werden Sie nicht nur mit dem Plus an Bewegungsfreiheit verwöhnen, sie sind darüber hinaus auch besonders pflegeleicht und knitterarm.

Mehr dieser neuen Gewebe finden Sie auf der folgenden Doppelseite.

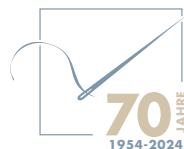


Maßhemd 2716/24: € 179,90

Kragenform 33 Button-Down Windsor,
Natural Stretch Vollzwirngewebe,
100 % feinfädige Baumwolle, pflegeleicht

Maßhemd 2716/27: € 179,90

Kragenform 14 Haifisch,
Natural Stretch Vollzwirngewebe,
100 % feinfädige Baumwolle, pflegeleicht





Maßhemd 2716/21: € 179,90

Kragenform 76 Bristol, Natural Stretch Vollzwirngewebe, 100 % feinfädige Baumwolle, pflegeleicht

Maßanzug 3tlg. K95-157: € 2.517,00

Scabal: Super 130's, 100 % Schurwolle, 280 g/m²

Basispreis: ab € 2.467,00

Krawatte 4682/00: € 89,00

100 % Seide, handgefertigt

Einstecktuch Dessin 6002/03: € 49,90

100 % Baumwolle



Maßhemd 2715/24: € 179,90

Kragenform 76 Bristol,
Natural Stretch Vollzwirngewebe,
100 % feinfädige Baumwolle, pflegeleicht



Maßhemd 2715/02: € 179,90

Kragenform 58 Napolil,
Natural Stretch Vollzwirngewebe,
100 % feinfädige Baumwolle, pflegeleicht

NATURAL STRETCH

Mit den hier vorgestellten drei weiteren Natural Stretch Geweben eröffnen sich Ihnen zahlreiche neue Möglichkeiten, diese für eine Vielzahl von Anlässen zu kombinieren. Sie können sowohl im Büro als auch in der Freizeit getragen werden und bieten Ihnen Stil und Komfort.

Darüber hinaus zeichnen sie sich durch wirklich ausgezeichnete Bügeleigenschaften sowie den hohen Tragekomfort feiner Baumwolle aus.

Dank ihrer Körperbindung in Vollzwirn-Qualität fallen sie wunderbar weich und schmiegen sich sanft an die Haut, was sich in einem äußerst angenehmen Tragegefühl niederschlägt. Ihre edle Optik wird ebenfalls durch diese hochwertige Webart nochmals hervorgehoben.

Überzeugen Sie sich selbst von der wunderbaren Qualität dieser Gewebe.



Maßhemd 2715/22: € 179,90
Kragenform 51 Como, Natural Stretch Voll-
zwirngewebe,
100 % feinfädige Baumwolle, pflegeleicht

Maßsakko K95-283: € 831,00
Loro Piana: 100 % Leinen, 270 g/m²
Basispreis: ab € 791,00

Maßhose K90-227: ab € 356,00
Loro Piana: 100 % Baumwolle, 240 g/m²

Krawatte 4738/00: € 89,00
100 % Seide, handgefertigt

Herrengürtel 5906/00: € 199,00
Premiumveloursleder, Farbe Moro
Messingschließe, Nickel glänzend,
Gürtelbreite 3,5cm



Maßhemd 2709/08: € 219,90

Kragenform 72 Modena, brillanter Druck auf
100 % feinfädiger Baumwolle, pflegeleicht

Maßanzug 2tlg. K95-148: € 1.073,00

Loro Piana: 100 % Baumwolle, 240 g/m²

Basispreis: ab € 1.048,00

Einstecktuch 5475/00: € 49,00

100 % Seide, handrolliert

Herrengürtel 5906/00: € 199,00

Premiumveloursleder, Farbe Moro
Messingschließe, Nickel glänzend,
Gürtelbreite 3,5cm

IKONISCHE DRUCKE

Die faszinierenden Designs der Liberty Sartorial Kollektion, entworfen in einem Londoner Designstudio und in der renommierten „Liberty Fabrics-Mill“ in Italien gewebt, haben uns auf Anhieb begeistert.

Jedes dieser hochwertigen Baumwollgewebe wird mit einem an Brillanz kaum zu übertreffenden Druck veredelt, der Ihre maßgeschneiderten Hemden durch seine einzigartige Note bereichert.

Diese luftig leichten Baumwollpopeline überzeugen aber nicht nur durch ihre Optik, sie verwöhnen auch mit ihren besonders angenehmen Trageeigenschaften.

Wählen Sie aus dieser bemerkenswerten Kollektion und verleihen Sie Ihrem Kleidungsstil eine individuelle und stilvolle Note, die Ihre Persönlichkeit perfekt widerspiegelt.

Noch mehr dieser ausdrucksstarken Maßhemden finden Sie unter:
shop.muellermassmanufaktur.de



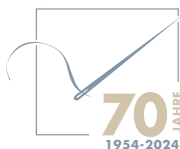
Maßhemd 2709/04: € 219,90

Kragenform 74 Monza, brillanter Druck auf
100 % feinfädiger Baumwolle, pflegeleicht



Maßhemd 2709/11: € 219,90

Kragenform 72 Modena, brillanter Druck auf
100 % feinfädiger Baumwolle, pflegeleicht



COMFORT STRETCH

Sie legen großen Wert auf einen modernen Businesslook, möchten aber dennoch nicht auf einen angenehmen Tragekomfort verzichten? Dann könnten unsere Comfort Stretch Maßhemden genau das Richtige für Sie sein.

Anders als bei den meisten Stretchgeweben, wurde dieser Comfort Stretch auf Basis besonders feinfädiger Baumwoll-Vollzwirngarne gewebt.

Ein hochwertiger, baumwollumspinnener Elastomorfaden ist der Garant für ein traumhaftes Tragegefühl. Dank dieses „Baumwollbezugs“ kommt Ihre Haut ausschließlich mit der Naturfaser in Kontakt. Sie genießen die Bewegungsfreiheit eines Stretchgewebes und gleichzeitig den Atmungsaktivität feinsten Baumwolle.

Maximieren Sie den Tragekomfort Ihres maßgefertigten Hemdes, indem Sie sich für einen unserer neuen Comfort Stretch Stoffe entscheiden.

Mehr dieser neuen Gewebe finden Sie auf der folgenden Doppelseite.



Maßhemd 2250/00: € 179,90

Kragenform 14 Haifisch, gezwirnter Comfort Stretch, 75 % Baumwolle, 21 % Polyamid, 4 % Elasthan, pflegeleicht



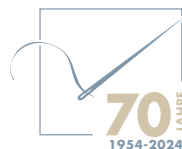
Maßhemd 2250/80: € 179,90

Kragenform 74 Monza, gezwirnter Comfort Stretch, 75 % Baumwolle, 21 % Polyamid, 4 % Elasthan, pflegeleicht



Maßhemd 2250/14: € 179,90

Kragenform 72 Modena, gezwirnter Comfort Stretch, 75 % Baumwolle, 21 % Polyamid, 4 % Elasthan, pflegeleicht





Maßhemd 2250/30: € 179,90

Kragenform 72 Modena, gezwirnter Comfort Stretch, 75 % Baumwolle, 21 % Polyamid, 4 % Elasthan, pflegeleicht

Maßsakko K95-280: € 1.062,00

Loro Piana: 48 % Baumwolle, 44 % Wolle, 8 % Seide, 495 g/m²

Basispreis: ab € 1.022,00

Maßhose K90-227: ab € 407,00

Loro Piana: 100 % Leinen, 330 g/m²

Einstecktuch 6002/02: € 49,90

100 % Baumwolle

Herrengürtel 5926/00: € 399,00

Caiman-Leder, Farbe Mocca

Messingschließe, Nickel glänzend,

Gürtelbreite 3,5cm

COMFORT STRETCH

Diese Gewebemischung ist der Stoff aus dem Hemdenträume bestehen!

Äußerlich unterscheiden sich diese Comfort Stretchgewebe nicht von einem klassischen Baumwollpopeline, weshalb sie problemlos zu feierlichen Anlässen, im Office oder der Freizeit getragen werden können.

Durch den Zusatz von 3 bis 4% Elasthan, bieten sie jedoch deutlich mehr Bewegungsfreiheit, damit Sie Ihren Alltag so komfortabel und stilgerecht wie möglich leben können.

Gerade bei sehr tailliert geschnittenen Maßhemden, die eng am Körper anliegen, ist die Elastizität des Stretchmaterials ein großer Pluspunkt.

Alle unsere Stretch-Hemden zeichnen sich durch ihre außergewöhnliche Qualität, Elastizität und hohe Bewegungsfreiheit aus. Überzeugen Sie sich selbst von der Qualität dieser wunderschönen Gewebe.



Maßhemd 2250/22: € 179,90

Kragenform 59 Hampton, gezwirnter Comfort Stretch, 75 % Baumwolle, 21 % Polyamid, 4 % Elastan, pflegeleicht

Krawatte 4731/00: € 89,00

100 % Wolle, handgefertigt



Maßhemd 2250/27: € 179,90

Kragenform 14 Haiifisch, gezwirnter Comfort Stretch, 75 % Baumwolle, 21 % Polyamid, 4 % Elastan, pflegeleicht

JAHRE

1954-2024



Maßhemd 2250/01: € 179,90

Kragenform 58 Napoli, gezwirnter Comfort Stretch, 75 % Baumwolle, 21 % Polyamid, 4 % Elasthan, pflegeleicht

Maßanzug 2tlg. K90-145: € 1.788,00

Scabal: 100 % Schurwolle, 260 g/m²

Basispreis: ab € 1.748,00

Krawatte 4733/00: € 89,00

100 % Seide, handgefertigt

Einstecktuch Dessin 2250/01: € 29,90

75 % Baumwolle, 21 % Polyamid, 4 % Elasthan

Manschettenknöpfe 5476/00: € 49,00

Maßhemd 2712/03: € 179,90

Kragenform 76 Bristol, Vollzwirnpopeline
aus 100 % mercerisierter und sanforisierter
Baumwolle, pflegeleicht

Maßsakko K95-264: € 574,00

Sartorial Jersey: 57 % Polyester,
43 % Baumwolle, 350 g/m²

Basispreis: ab € 549,00

Maßhose K90-349: ab € 356,00

Loro Piana: 100 % Baumwolle, 240 g/m²



EXPRESSIVE STREIFEN

Auch wenn wir bei der meisterlichen Verarbeitung unserer Maßhemden auf Schneider-Traditionen und handwerkliche Expertise setzen – diese luxuriösen Vollzwirngewebe mit ausdrucksstarker Streifendessinierung sind trendbewusst.

Denn, auch für Klassiker der Maßmode begeben wir uns regelmäßig für Sie auf die Suche nach neuen Qualitäten, welche Ihnen nicht nur Abwechslung und aktuelle Designsprache bieten, sondern den höchstmöglichen Tragekomfort auf Ihrer Haut liefern.

Diese drei hochwertigen Vollzwirnpopeline aus mercerisierter und sanforisierter Baumwolle werden Sie mit ihren Trageigenschaften begeistern.

Jedes Maßhemd unserer Silverline verlässt das Atelier mit echten Perlmutterknöpfen. Perlmutterknöpfe werden aus 3–10cm dicken Perlmuscheln von Hand herausgefräst und bestechen durch einen edlen, seidenmatten Glanz.



Maßhemd 2712/10: € 179,90

Kragenform 14 Haiifisch, Vollzwirnpopeline aus 100 % mercerisierter und sanforisierter Baumwolle, pflegeleicht

Maßhemd 2712/14: € 179,90

Kragenform 58 Napoli, Vollzwirnpopeline aus 100 % mercerisierter und sanforisierter Baumwolle, pflegeleicht

DEZENTE FISCHGRATGEWEBE

Diese drei dezent eleganten Fischgratdessins sind langjährige Klassiker unserer Maßhemdenkollektion. Sie zeichnen sich durch ihre ausgezeichneten Bügeleigenschaften sowie den hohen Tragekomfort feiner Baumwolle aus.

Dank ihrer Körperbindung in Vollzwirn-Qualität fallen sie wunderbar weich und schmiegen sich sanft an die Haut, was sich in einem äußerst angenehmen Tragegefühl niederschlägt. Ihre edle Optik wird durch eine hochwertige Webart nochmals hervorgehoben.

In unserer Manufaktur entstehen hieraus Einzelstücke, die von Hand und mit Liebe zum Detail gefertigt werden. Das beginnt beim Einzelzuschnitt der Hemdenteile, der feinen Handarbeit bei den Nähten und endet mit der Veredelung durch Ihr individuelles Monogramm.

Ihre eingestickten Initialen, ob auf der Manschette, auf der Taschenblende oder in Taillenhöhe, stellen Ihr ganz persönliches Markenzeichen dar.

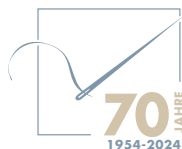


Maßhemd 0162/01: € 169,90

Kragenform 58 Napoli, 100 % feinfädige Baumwolle, feine Fischgratgewebestruktur in Vollzwirnqualität, besonders pflegeleicht

Maßhemd 0162/02: € 169,90

Kragenform 14 Haifisch, 100 % feinfädige Baumwolle, feine Fischgratgewebestruktur in Vollzwirnqualität, besonders pflegeleicht



Maßhemd 0162/04: € 169,90

Kragenform 51 Como, 100 % feinfädige Baumwolle, feine Fischgratgewebestruktur in Vollzwirnqualität, besonders pflegeleicht

Maßanzug 2tlg. K90-142: € 1.838,00

Scabal: 100 % Schurwolle, 240 g/m²

Basispreis: ab € 1.798,00

Krawatte 4647/00: € 89,00

100 % Seide, handgefertigt

Einstecktuch Dessin 6002/02: € 49,90

100 % Baumwolle



MODISCHE OXFORDSTREIFEN

Auf dieser und der folgenden Doppelseite stellen wir Ihnen Oxfordgewebe vor, mit denen Sie Ihre Garderobe um eine Vielzahl an Kombinationsmöglichkeiten ergänzen.

Das im englischsprachigen Raum geläufige Oxford Cloth Button Down (OCBD) Hemd ist eben so viel mehr als nur ein Hemd. Sportlich genug, um ein wenig sportive Untertöne zu einem sonst formellen Look hinzuzufügen.

Speziell mit den ausdrucksstarken Streifen dieser hier vorgestellten Dessins, verleihen Sie Ihrem Maßhemd einen lässigeren Charakter.

Sie können es relaxed wie ein Overshirt mit Jeans und T-Shirt kombinieren oder die elegante Seite mit einer Chino hose und - warum nicht - einer Krawatte unterstreichen. Diese gestreiften Oxford-Hemden eignen sich auch perfekt für Urlaubslooks mit hochgekrempelten Ärmeln, Bermuda-Shorts, Mokassins und Sonnenbrille.



Maßhemd 2714/40: € 169,90

Kragenform 14 Haiifisch,
Oxfordgewebe aus 100 % Baumwolle,
besonders pflegeleicht

Maßhemd 2714/07: € 169,90

Kragenform 07 Button-down Berlin,
Oxfordgewebe aus 100 % Baumwolle,
besonders pflegeleicht

Maßhemd 2714/24: € 169,90

Kragenform 33 Button-down Windsor, Oxfordgewebe, 100 % Baumwolle, besonders pflegeleicht

Maßhose K90-001: ab € 373,00

Loro Piana: 100 % Baumwolle, 380 g/m²

Poloshirt Langarm 6800/04: € 159,90

70 % Merinowolle, 20 % Kaschmir, 10 % Seide, Farbe Hellgrau





Maßhemd 2375/11: € 159,90

Kragenform 14 Haiifisch, Oxfordgewebe in bester Vollzwirnqualität, 100 % Baumwolle, pflegeleicht

VOLLZWIRNOXFORDS

Benannt nach der berühmten englischen Universitätsstadt, gehören diese drei traumhaft schönen Vollzwirn-Oxfordgewebe, kräftige Baumwoll-Hemdenstoffe in klassischer Leinwandbindung, in jeden Kleiderschrank.

Ihren typisch „leicht gepunkteten“ Look erhalten diese Gewebe durch einen bereits im Garn vorgefärbten Kettfaden, während der Schussfaden aus einem etwas stärkeren, weißen Garn besteht.

Mit ihrer leicht „körnigen“ Gewebeoptik haben diese britischen Klassiker immer eine dezent sportliche Optik. Ob zu einem legeren Anzug kombiniert, pur mit einem Pullover oder unter einem klassischen Blazer, sie harmonieren zu vielen verschiedenen Outfits und verleihen diesen jeweils eine erfrischende, nonchalante Attitüde.

Maßhemden aus diesen Stoffen verwöhnen Sie mit einem wunderschönen weichen Tragegefühl und sind anschmiegsame Wegbegleiter, welche man immer wieder gerne trägt.



Maßhemd 2375/20: € 159,90

Kragenform 33 Button-down Windsor,
Oxfordgewebe in bester Vollzwirnqualität,
100 % Baumwolle, pflegeleicht



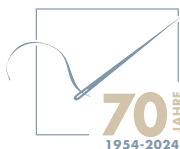
Maßhemd 2375/01: € 159,90

Kragenform 33 Button-down Windsor,
Oxfordgewebe in bester Vollzwirnqualität,
100 % Baumwolle, pflegeleicht



Maßhemd 2375/02: € 159,90

Kragenform 55 Button-down verdeckt,
Oxfordgewebe in bester Vollzwirnqualität,
100 % Baumwolle, pflegeleicht



ITALIENISCHE FEINTWILLGEWEBE

Drei wunderschöne Baumwollgewebe in typisch italienischer Körperbindung. Der Connoisseur erkennt diese hochwertigen Baumwollgewebe an ihrer bindungstypischen leichten „Rippe“.

Dank ihrer Körperbindung in Zwirn-Qualität sind sie besonders blickdicht, fallen wunderbar weich und schmiegen sich sanft an die Haut, was sich in einem äußerst angenehmen Tragegefühl niederschlägt und neigen, im Vergleich zu einem Popelinegewebe, weniger stark zu knittern.

Mit ihrer klassischen Streifenoptik in nicht „ganz so“ klassischer Farbstellung setzen Sie mit diesen Maßhemden einen modischen Akzent in einem sonst eher klassischen Businesslook.

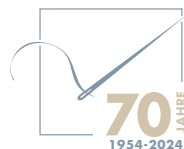


Maßhemd 2717/24: € 169,90

Kragenform 76 Bristol, Feintwill
in bester Vollzwirnqualität,
100 % Baumwolle, pflegeleicht

Maßhemd 2717/28: € 169,90

Kragenform 72 Modena, Feintwill
in bester Vollzwirnqualität,
100 % Baumwolle, pflegeleicht



Maßhemd 2717/08: € 169,90

Kragenform 14 Haiifisch, Feintwill in bester Vollzwinqualität, 100 % Baumwolle, pflegeleicht

Maßsakko K95-265: € 574,00

Sartorial Jersey: 65 % Baumwolle, 26 % Polyester, 9 % Leinen, 310 g/m²

Basispreis: ab € 549,00

Maßjeans 6008/09: ab € 289,00

dunkelgrau, mehr Informationen auf Seite 28 - 29



IHRE NEUE LIEBLINGSJEANS

...komplett individuell und nach ihren Maßen gefertigt.

Wir alle hatten zu einem Zeitpunkt diese eine Jeans, welche wir am liebsten jeden Tag getragen hätten. Aber warum kann das nicht mit jeder Jeans so sein?

Exakt das haben wir uns auch gefragt und uns dem Thema Jeans nach Maß einmal ausgiebig gewidmet.

Ein perfekt passendes Paar Jeans nach Ihren Wünschen und Vorstellungen sollte nicht kompliziert sein.

Sparen Sie sich die endlose Suche und kreieren Sie mit uns Ihre perfekt sitzende Jeans!

In entspannter und ungezwungener Atmosphäre besprechen wir mit Ihnen alle möglichen Detail-Fragen und Passformwünsche.

Alles beginnt bei der Auswahl des Stoffes, gefolgt von der Zusammenstellung aller persönlichen Verarbeitungswünsche Ihrer Jeans.

Ihr Monogramm auf einem Leder-Patch mit Ponyhaar? Kein Problem...

Ein persönliches Statement im Bundfutter? Was auch immer Ihnen vorschwebt.

Anschließend vermessen Sie unsere speziell dafür geschulten Maßschneider*innen und besprechen mit Ihnen die gewünschte Passform.

Sie sind neugierig geworden?

Dann machen Sie direkt Ihren unverbindlichen Beratungstermin in einem unserer Maßcenter oder auf einer Maßtageveranstaltung in Ihrer Nähe.

Terminhotline **09281/75 67-0**

Sie möchten Qualität und Beschaffenheit unserer Denim-Gewebe gerne im Original erfahren?

Nutzen Sie hierzu einfach unseren Stoffmusterservice!

Gerne senden wir Ihnen die Original-Jeansstoffmuster bei Bedarf zu.

E-Mail unter: **info@muellermassmanufaktur.de**

Telefon: **09281/75 67-0**





Maßjeans bereits ab € 289,00

21 Farben, 19 Leder-Patches, 14 Knöpfe und Nieten
und ein Höchstgrad an Personalisierungsoptionen



Maßjeans 6008/10: ab € 289,00
knochen



SPORTLICHE MADRAS KAROS

Verzichten Sie auch in der Freizeit nicht auf den Komfort perfekt geschnittener Maßhemden.

Mit diesen farbenfrohen, sportlichen Madras-Karos, zweimal in einer leichten Baumwollqualität und einmal aus reinem bretonischem Leinen, stehen Ihnen eine Vielzahl von Gestaltungsmöglichkeiten für Ihre Freizeitmaßhemden zur Auswahl.

Ob, wie hier abgebildet, in einer Langarmausführung oder mit Halbarm und zwei Pattentaschen. Jedes dieser Freizeitmaßhemden wird individuell nach Ihren Maßen und Verarbeitungswünschen für Sie angefertigt.

Passend zu der lässigen Optik dieser Gewebe fertigen wir Maßhemden aus diesen wunderschönen Stoffen mit einer besonders „soften“ Einlage in Kragen und Manschette an.



Maßhemd 2719/85: € 159,90

Kragenform 33 Button-down Windsor,
sportliches Madras-Karo in einer leichten
Baumwollqualität, pflegeleicht

Maßhemd 2638/77: € 189,90

Kragenform 33 Button-down Windsor,
farbenfrohes Sommerdessin, 100 % atmungs-
aktives reines Leinen, pflegeleicht
optionale Perlmutterknöpfe caramel: € 5,50

Maßhemd 2719/77: € 159,90

Kragenform 07 Button-down Berlin, sportliches
Madras-Karo in einer leichten Baumwollqualität,
pflegeleicht



Maßhemd 2640/24: € 179,90

Kragenform 74 Monza,
100 % atmungsaktives Leinen

Maßsakko K95-277: € 1.062,00

Loro Piana: 100 % Leinen, 420 g/m²
Basispreis: ab € 1.022,00

Maßhose K90-2227: ab € 356,00

Loro Piana: 100 % Baumwolle, 240 g/m²

Einstecktuch 5411/00: ab € 49,00

100 % Seide, handrolliert



ATMUNGSAKTIVES LEINEN

Maßhemden aus hochwertigem Leinen, perfekt für Freizeit und lässig-elegante Anlässe.

Dank der atmungsaktiven, wärmeregulierenden und feuchtigkeitsabsorbierenden Eigenschaften dieser Naturfaser, sind diese Hemden immer kühl auf der Haut und sorgen dafür, dass der Träger sich auch in besonderen Momenten mit Stil entspannen kann.

Speziell abgestimmt auf diese Gewebe, fertigen wir unsere Leinenmaßhemden standardmäßig mit besonders weichen Kragen- und Manschetteneinlagen an. Dies unterstreicht die sportlichere Optik und bietet Ihnen einen angenehmen Tragekomfort.

Noch mehr Farben und Dessins an Leinengeweben finden Sie immer aktualisiert unter:
shop.muellermassmanufaktur.de



Maßhemd 2640/27: € 179,90
Kragenform 72 Modena,
100 % atmungsaktives Leinen



Maßhemd 2640/03: € 179,90
Kragenform Capri,
100 % atmungsaktives Leinen



Maßhemd 2640/22: € 179,90
Kragenform 74 Monza,
100 % atmungsaktives Leinen

SUMMER TWILL

Die italienische Luxusweberei Thomas Mason versteht es, Naturfasern bester Qualität gekonnt zu mischen und daraus luftig-leichte, sartoriale Twillgewebe mit sportlich-lässiger Attitude zu kreieren.

In der aktuellen Kollektion zählen diese Gewebe aus ägyptischer Baumwolle und bretonischem Leinen zu unseren persönlichen Favoriten.

Die feine Baumwolle verleiht den Stoffen eine angenehme Weichheit, während das edle Leinen für eine unnachahmliche Optik und kühlende Eigenschaften sorgt.

Ihre unahe Farbgebung gepaart mit einer sehr feinen Webstruktur prädestiniert sie für vielfältige Kombinationen aus legeren und formellen Looks. Mit einem Gewicht von nur 98g/m² sind diese Gewebe die perfekte Wahl für Ihre Sommermaßhemden.

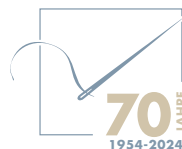


Maßhemd 2698/24: € 198,90

Kragenform 74 Monza, aus der Luxusweberei Thomas Mason: luftiger Sommerfeinstwill, 40 % bretonisches Leinen und 60 % ägyptische Baumwolle, pflegeleicht
optionale Perlmutterknöpfe caramel: € 5,50

Maßhemd 2698/01: € 198,90

Kragenform 58 Napoli, aus der Luxusweberei Thomas Mason: luftiger Sommerfeinstwill, 40 % bretonisches Leinen und 60 % ägyptische Baumwolle, pflegeleicht



Maßhemd 2698/27: € 198,90

Kragenform 72 Modena, aus der Luxusweberei Thomas Mason: luftiger Sommerfeinstwill, 40 % bretonisches Leinen und 60 % ägyptische Baumwolle, pflegeleicht
optionale Perlmutterknöpfe dunkelblau: € 5,50

Maßsakko K95-282: € 816,00

Loro Piana: 100 % Baumwolle, 240 g/m²
Basispreis: ab € 791,00

Maßhose K90-2227: ab € 356,00

Loro Piana: 100 % Baumwolle, 240 g/m²

Einstecktuch 5476/00: € 49,00

100 % Seide, handrolliert

Herrengürtel 5920/00: € 199,00

Premiumveloursleder, Farbe Tabak, Messingschließe, Nickel glänzend, Gürtelbreite 3,5cm





Maßhemd 2710/27: € 169,90

Kragenform 76 Bristol, Vollzwirnpopeline in intensiver „True-Blue“ Qualität, 100 % feinste Baumwolle, pflegeleicht



Maßhemd 2711/33: € 169,90

Kragenform 50 Hai-Italy, Vollzwirnpopeline in intensiver „True-Brown“ Qualität, 100 % feinste Baumwolle, pflegeleicht



Maßhemd 2711/27: € 169,90

Kragenform 14 Hai-Fisch, Vollzwirnpopeline in intensiver „True-Blue“ Qualität, 100 % feinste Baumwolle, pflegeleicht

TRUE BLUES AND BROWNS

Diese hochwertigen Vollzwirnpopeline vereinen einen unverwechselbaren Stil, die Harmonie von markanter Farbigekeit mit einem trennscharfen Streifendessin, und einem Tragekomfort, wie ihn nur beste Baumwollrohware bietet.

Ein besonderes Highlight sind die beiden „buntgewebten“ Unigewebe. Bei diesem Verfahren wurden die Garne vor dem Weben bereits eingefärbt, was dem fertigen Stoff eine tiefere, gleichmäßige Farbgebung verleiht.

Pflegehinweis: Bitte waschen Sie Ihre Maßhemden aus den beiden unifarbenen Geweben mit einem Colorwaschmittel und bügeln Sie sie anschließend von der linken Seite oder mit einem feuchten Tuch. So haben Sie lange Freude an der intensiven Farbigekeit dieser Gewebe.



Maßhemd 2710/30: € 169,90

Kragenform 51 Como, Vollzwirnpopeline in intensiver „True-Brown“ Qualität, 100 % feinste Baumwolle, pflegeleicht

Maßanzug 3tlg. K95-157: € 2.517,00

Scabal: Super 130's, 100 % Schurwolle, 280 g/m²
Basispreis: ab € 2.467,00

Krawatte 4667/00: € 89,00

100 % Seide, handgefertigt

Maßhemd 2322/22: € 189,90

Kragenform 74 Monza, echter Denim in einer besonders feinfädigen, doppelt gewirnten 100 % Baumwollqualität, pflegeleicht
optionale Perlmutterknöpfe caramel: € 5,50



DENIM IN VOLLZWIRNQUALITÄT

Ein weiteres Highlight aus der italienischen Luxusweberei Albini: Echtes Denim in einer besonders feinfädigen, doppelt gezwirnten Baumwollqualität.

Maßhemden aus diesem besonders feinfädigen Baumwoll denim bieten Ihnen ein unglaublich luxuriöses Trageerlebnis und hinterlassen ein extrem glattes und weiches Gefühl auf der Haut.

Seine echte Indigofärbung sorgt dafür, dass Ihr Hemd mit jeder Wäsche, mehr und mehr seine typisch lässige Jeansoptik annimmt.

Dieser feinfädige Vollzwirn-Baumwoll denim ist in den Farben Mittelblau, Dunkel Indigo und Anthrazit erhältlich.

Passgenau nach Ihren Maßen gefertigt, haben Sie bei Ihrem maßgeschneiderten Jeanshemd selbstverständlich auch eine breite Auswahl an Ausstattungsvarianten. Unser Vorschlag, die Variante mit aufgesetzten Pattentaschen und perlmuttfarbenen Druckknöpfen.



Maßhemd 2322/27: € 189,90

Kragenform 72 Modena, echter Denim in besonders feinfädiger, doppelt gezwirnter 100 % Baumwollqualität, pflegeleicht

Maßhemd 2322/40: € 189,90

Kragenform 74 Monza, echter Denim in besonders feinfädiger, doppelt gezwirnter 100 % Baumwollqualität, pflegeleicht
optionale Perlmutterknöpfe caramel: € 5,50

JAHRE

1954-2024

FOUR-SEASON FEINTWILLE

Sportlich, elegant und vielseitig kombinierbar. Karierte Hemden haben sich bereits fest in unserem Kleiderschrank eingelebt und können durch ihre verschiedenen Mustergrößen zu allen Anlässen getragen werden. Ob als Minikaro für Ihr Business-Outfit oder als größeres Karo für Ihren Freizeitlook.

Aus besonders feinfädigen (200Nm) Vollzwirngarnen gewebt, überzeugen diese hochwertigen Ganzjahresgewebe neben ihren optischen Qualitäten mit weiteren Eigenschaften.

Dank einer Körperbindung in Vollzwirn-Qualität sind sie besonders blickdicht, fallen wunderbar weich und schmiegen sich sanft an die Haut, was sich in einem äußerst angenehmen Tragegefühl niederschlägt und sie neigen, im Vergleich zu einem Popelinegewebe, weniger stark zu knittern.

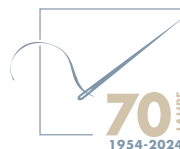


Maßhemd 2718/20: € 169,90

Kragenform 30 Kent Windsor,
Feinst-Twillgewebe in bester Vollzwirn-
qualität, 100 % erstklassige Baumwolle,
pflegeleicht

Maßhemd 2718/23: € 169,90

Kragenform 33 Button-down Windsor,
Feinst-Twillgewebe in bester Vollzwirn-
qualität, 100 % erstklassige Baumwolle,
pflegeleicht



Maßhemd 2707/26: € 169,90

Kragenform 58 Como, Feinst-Twillgewebe in bester Vollzwinqualität, 100 % erstklassige Baumwolle, pflegeleicht

Maßsakko K95-231: € 831,00

Loro Piana: 55 % Leinen, 37 % Wolle, 8 % Seide, 260 g/m²

Basispreis: ab € 791,00

Maßjeans 6008/05 : € 289,00

dunkelblau, mehr Informationen auf Seite 28 - 29

Herrengürtel geprägtes Bisonleder,

Schwarz 5923/00: € 199,00

Messingschließe, Nickel satiniert, Gürtelbreite 4,0 cm



NEUE ZÜNDHOLZSTREIFEN

Zündholzstreifen, gerade auch in neuen Farben, sind ein wichtiger Trend in diesem Jahr. Das wird vor allem die Freunde dieses klassisch-eleganten Musters freuen.

Diese drei hochwertigen Vollzwirnpopeline aus mercerisierter und sanforisierter Baumwolle werden Sie mit ihrem Tragekomfort begeistern. Denn bei der Auswahl unserer Maßhemdenstoffe legen wir größten Wert auf besonders gute Trageeigenschaften, wie sie nur sehr gute und beste Baumwollrohware bieten kann. Gemäß unserer Philosophie sollten Stoffe, die Ihrer Haut so nahe kommen, angenehmstes Tragegefühl und höchsten Tragekomfort vereinen.

Noch mehr Farben dieser Zündholzstreifen finden Sie immer aktualisiert unter: shop.muellermassmanufaktur.de

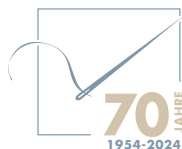


Maßhemd 2693/08: € 179,90

Kragenform 74 Monza, hochwertiger Vollzwirnpopeline, 100 % feinfädige Baumwolle, pflegeleicht

Maßhemd 2693/27: € 179,90

Kragenform 14 Haiifisch, hochwertiger Vollzwirnpopeline, 100 % feinfädige Baumwolle, pflegeleicht





Maßhemd 2693/26: € 179,90

Kragenform 72 Modena, hochwertiger Vollzwirnpopeline, 100 % feinfädige Baumwolle, pflegeleicht

Maßanzug 2tlg. K95-148: € 1.073,00

Loro Piana: 100 % Baumwolle, 240 g/m²

Basispreis: ab € 1.048,00

Krawatte 4613/00: € 89,00

100 % Seide, handgefertigt

Einstecktuch 5435/00: € 49,00

100 % Seide, handrolliert

Maßhemd 2288/01: € 169,90

Kragenform 72 Modena, klassischer Feinstwill, aus 100 % feiner Baumwolle mit spezieller Pflegeleicht-ausrüstung, besonders knitterunempfindlich

Maßanzug 3tlg. K95-123: € 1.007,00

Barberis: Super 110's, 100 % Schurwolle, 260 g/m²

Basispreis: ab € 972,00

Krawatte 4739/00: € 89,00

100 % Wolle, handgefertigt

Einstecktuch aus Dessin 2288/01: € 19,90

100 % Baumwolle



ALL ABOUT WHITE

Ob zur Abendgarderobe oder als korrektes weißes Maßhemd.
Mit diesen hochwertigen Baumwollgeweben sind Sie immer korrekt gekleidet.

0200/01:

Das klassisch weiße Anzugmaßhemd: Ein besonders hochwertiger und feinfädiger Vollzwirnpopeline, 117 g/m² aus bester mercerisierter, supergekämmter und sanforisierter Baumwolle.

Der klassische Allrounder für den verwöhnten Maßhemdenträger.

0154/01:

Ebenfalls ein hochwertiger Vollzwirnpopeline (120 g/m²), jedoch mit einer etwas höheren Garnstärke als das Dessin 0200/01 und mit einer stärkeren Pflegeleichtausrüstung veredelt. Der Favorit für alle, die bei ihrem Anzugmaßhemd den Fokus mehr auf unkomplizierte Pflegeeigenschaften legen.

2288/01:

Ein besonders pflegeleichter und knitterunempfindlicher Feinstwill für das tägliche, unkomplizierte Maßhemd.

Er zeichnet sich vor allem durch die Kombination hervorragender Bügeleigenschaften mit dem hohen Tragekomfort eines hochwertigen Baumwollstoffes aus.



Maßhemd 0154/01: € 159,90

Kragenform 72 Modena, 100 % feinste Baumwolle, klassischer Vollzwirnpopeline für das besonders pflegeleichte weiße Anzugmaßhemd (120 g/m²)

Maßhemd 0200/01: € 169,90

Kragenform 14 Halfisch, hochwertiger Vollzwirnpopeline für das klassische Anzughemd, 100 % feinfädige Baumwolle, pflegeleicht (117 g/m²)
optionale ital. Perlmutterknöpfe 4mm: € 9,50

Krawatte 4729/00: € 89,00

100 % Seide, handgefertigt



Smokinghemd 0007/01: € 253,90

Kragenform 01 London, aus Stoff-Dessin 2494/01 mit Waffelpikeebrust angefertigt. Hier mit verdeckter Knopfleiste (mit vier Knopflöchern) für Zierknöpfe gearbeitet

Maßsmoking 2tlg. K95-902: ab € 808,00

Barberis: Super 110's, 100 % Schurwolle, 250 g/m²

Basispreis: ab € 798,00

Smokinghemd-Knopfset schwarz 5231/00: € 69,00

bestehend aus vier Schmuckknöpfen und 1 Paar Manschettenknöpfen

Schleife 4003/00: € 79,00

aus schwarzer Seide zum Selbstbinden, sie wird speziell für Ihre Halsweite angefertigt. Bitte teilen Sie uns bei Ihrer Bestellung die gewünschte Halsweite mit.

Einstecktuch Weiß: € 29,90

aus Hemdendessin 2494/01

**Smokinghemd 0007/01: € 253,90**

Kragenform 01 London, aus Stoff-Dessin 2494/01 mit Waffelpikeebrust angefertigt. Hier mit verdeckter Knopfleiste (mit vier Knopflöchern) für Zierknöpfe gearbeitet

Smokingschleife 5405/00: € 129,90

vorgebunden aus dezent glänzender nachtblauer Seide, regulierbar für alle Kragenweiten, 100 % Seide, handgefertigt

Smokinghemd-Knopfset 5406/00: € 1554,00

bestehend aus vier Schmuckknöpfen und 1 Paar Manschettenknöpfen aus 925er Sterlingsilber, mit blauem Iololith als Cabochon

**Smokinghemd 0400/01: € 199,90**

Kragenform 01 London, aus Stoff-Dessin 0200/01 mit Webplisseebrust angefertigt. Hier mit verdeckter Knopfleiste gearbeitet

Schleife 4003/00: € 79,00

aus schwarzer Seide zum Selbstbinden, sie wird speziell für Ihre Halsweite angefertigt. Bitte teilen Sie uns bei Ihrer Bestellung die gewünschte Halsweite mit.

BLACK TIE REQUIRED

Klassische Eleganz und moderner Style im Einklang – die großen Feierlichkeiten in Ihrem Leben lassen wenig Raum für die Wahl des falschen Outfits.

Ob ganz traditionell und treu dem universellen Dresscode „Black Tie“ oder „unconventional Black Tie“, einer moderneren und aufregenderen Herangehensweise, unsere Auswahl an Smokinghemden besticht durch Exklusivität und feine Details.

Bei der Wahl des Kragens liegt es (ganz) bei Ihnen: Wir empfehlen Ihnen jedoch hier, neben dem klassischen Frack-Kragen für „White Tie“-Anlässe, zu einem Kragen ohne weite Spreizung wie bspw. unsere Kragenformen London, Wales oder Kent.

Ob Ihr neues Smokinghemd mit aufwändiger Webplissee- oder Waffelpikeebrust ausgestattet ist oder schlicht und pur mit verdeckter Knopfleiste, möglicherweise für Schmuckknöpfe, entscheiden Sie ganz nach Ihrem Gusto!



Maßhemd 2896/01: € 229,90

Kragenform 72 Modena, Vollzwirn-Feinstwill,
100 % extra-langstapelige, handgepflückte,
mercerisierte und sanforisierte Baumwolle



Maßhemd 2896/21: € 229,90

Kragenform 74 Monza, Vollzwirn-Feinstwill,
100 % extra-langstapelige, handgepflückte,
mercerisierte und sanforisierte Baumwolle

Krawatte 4738/00: € 89,00

100 % Seide, handgefertigt

EINZIGARTIGER LUXUS

Sie schätzen die Feinfädigkeit und das einzigartige Tragegefühl unserer Gold Line Gewebe, wünschen sich einen Stoff der nicht ganz so fließend ist und etwas mehr „Stand“ hat.

Dann empfehlen wir Ihnen diese Feinstwill-Vollzwirngewebe. Sie sind eine Hommage an alle, die das absolut Beste des Weltmarktes suchen.

Mit einer Garnstärke von Nm 287/2, verfügen nur eine Handvoll Webereien auf dem Weltmarkt über die Fähigkeiten, diese textilen Preziosen zu weben.

So sagt die Einheit Nm 287/2 aus, dass 287.000 m der hierfür verzwirnten Einzelgarne gerade einmal 1 KG auf die Waage bringen. Diese einzigartige Feinheit verspricht seinem Träger einen Tragegenuss, der seinesgleichen sucht.



Maßhemd 2896/20: € 229,90

Kragenform 33 Button-down Windsor, Vollzwirn-Feinstwill, 100 % extra-langstapelige, handgeplückte, mercerisierte und sanforisierte Baumwolle

Maßsakko K95-208: € 639,00

Barberis: 100 % Schurwolle, 240 g/m²

Basispreis: ab € 494,00

Maßhose K90-098: ab € 356,00

Loro Piana: 100 % Baumwolle, 240 g/m²

Einstecktuch 5409/00: € 49,00

100 % Seide, handrolliert



Maßhemd 2876/21: € 229,90

Kragenform 14 Haiifisch, Vollzwirn-Popeline,
100 % extra-langstapelige, handgepflückte,
mercerisierte und sanforisierte Baumwolle



Maßhemd 2494/01: € 229,90

Kragenform 72 Modena, Vollzwirn-Popeline,
100 % extra-langstapelige, handgepflückte,
mercerisierte und sanforisierte Baumwolle

Krawatte 4735/00: € 89,00

100 % Wolle, handgefertigt

KOSTBAR UND BESTÄNDIG

Spüren Sie den Luxus pur, fühlen Sie die Feinfädigkeit und genießen Sie eine brillante Optik. Speziell für unsere anspruchsvollsten Kunden bieten wir mit der Gold Line Kollektion eine Auswahl der hochwertigsten und feinsten Hemdenstoffe, die es weltweit zu kaufen gibt.

Diese außergewöhnlich feinfädigen, 2-fach-gezwirnten Baumwollpopeline, mit einer Garnstärke von Nm 287/2 und einem Gewicht von 98 g/m², begeistern weltweit Maßhemdenträger mit ihren seidenähnlichen Trageeigenschaften.

Als Basis für diese Ausnahmestoffe kommt ausschließlich handgepflückte, extra-langstapelige Baumwolle zum Einsatz, welche eine Faserlänge von bis zu 55 mm aufweist. Diese beste aller Baumwollfasern allein genügt aber immer noch nicht den Qualitätsansprüchen. Sie wird nach der Handpflückung nochmals nach Weißgrad und Reinheit selektiert. So kommt es, dass sage und schreibe nur 0,002% der gesamten weltweiten Baumwollproduktion die hier geforderten Qualitätsansprüche erfüllt.

Hieraus entstehen Gewebepretiosen, die mit ihrer extremen Feinfädigkeit, ihrem seidenähnlichen Fall und ihrer brillanten Zeichnung eine einzigartige Alleinstellung auf dem gesamten Weltmarkt genießen.



Maßhemd 2876/24: € 229,90

Kragenform 74 Monza, Vollzwirn-Feinstwill, 100 % extra-langstapelige, handgepflückte, mercerisierte und sanforisierte Baumwolle

Maßanzug 2tlg. K95-144: € 1.773,00

Scabal: 100 % Schurwolle, 260 g/m²

Basispreis: ab € 1.748,00

Krawatte 4567/00: € 89,00

100 % Seide, handgefertigt

MODERNE TRADITION

Maßtrachten verbinden Tradition und urbane Lässigkeit gleichermaßen und haben für uns, als bayerisches Unternehmen, eine ganz besondere Bedeutung.

Als besonderes Highlight möchten wir Ihnen daher diesen modischen Samtjanker in edlem Nachtblau vorstellen. Der hochwertige Baumwollsamt aus dem Hause Scabal besticht durch seine edel changierende Optik.

Ein Stehkragen und kontrastierende Paspelierungen aus olivfarbenem Alcantara, sowie markante Münzknöpfe, vollenden den traditionellen Trachtenlook.





Maßhemd 2716/24: € 179,90

Kragenform 33 Button-Down Windsor,
Natural Stretch Vollzwirngewebe,
100 % feinfädige Baumwolle, pflegeleicht

Maßjanker K95-060: ab € 1.408,00

Scabal: 100 % Baumwolle, 330 g/m²

Maßhose K90-325: ab € 254,00

Tessuti di Sondrio: 98 % Baumwolle,
2 % Elastan, 340 g/m²

Herrengürtel 5909/00: € 409,00

Pferdeleder (Shell Cordovan),
Messingschließe, Nickel glänzend,
Gürtelbreite 3,5cm



**Maßhemd wie abgebildet: 2133/01
aus Basisdessin 2638/01: € 203,40**

Kragenform 70 Stehkragen Murnau
60 % Baumwolle, 40 % Leinen, pflegeleicht
inkl. der Sonderverarbeitungsdetails:
Trachtenausführung 2: € 16,-
Schlupfform mit Riegel und Trachtenknöpfe
aus echtem Hirschhorn

zzgl. Monogramm in Kreuzstichstickerei auf
Riegel: € 5,- je Buchstabe
Bei Wunsch bitte im Feld „Bemerkungen“
auf Ihrem Bestellschein eintragen.

Maßjanker K95-054: ab € 560,00

60 % Baumwolle, 40 % reines Leinen, 330 g/m²



Maßhemd 1033/01: € 199,90

Kragenform 73 Xaver, 100 % luftiges Leinen-
gewebe, inkl. der Sonderverarbeitungsdetails
asymmetrische Knopfanordnung und Trachten-
knöpfen aus echtem Hirschhorn

Maßhemd 1033/20: € 199,90

Kragenform 73 Xaver, 100 % luftiges Leinen-
gewebe, inkl. der Sonderverarbeitungsdetails
asymmetrische Knopfanordnung und Trachten-
knöpfen aus echtem Hirschhorn

Maßhemd 1592/20: € 167,40

Kragenform 14 Haifisch, Vollzwirn-Twillqualität,
Trachtenknöpfen aus echtem Hirschhorn ,
100% feinste Baumwolle, pflegeleicht.

TRACHTENUNIKATE AUF MAß

Maßhemden und Maßtrachten im traditionellen bayerischen Stil verbinden Tradition und urbane Lässigkeit gleichermaßen. Getragen wird diese Trachtenmode von Authentizität, Lebensgefühl, Qualität und Material. Auch hier stehen Ihnen zahlreiche, unterschiedliche Ausstattungsvarianten zur Wahl:

KUNSTFERTIGE KREUZSTICHSTICKEREIEN

Ursprünglich diente der Kreuzstich als Methode, Tierhäute mit Lederschnüren fest miteinander zu verbinden.

Im Laufe der Zeit entwickelte sich der Kreuzstich dann zu einer überaus dekorativen und farbenfrohen Möglichkeit der Handarbeitsgestaltung.

Ihre Initialen, in einer zweifarbigen Kreuzstichstickerei auf den Riegel eines Trachten-Maßhemdes gestickt, sind ein Zeichen echter Handwerkskunst.

KNÖPFE AUS ECHTEM HIRSCHHORN

Hirschhornknöpfe zieren bereits seit Jahrhunderten die klassische alpenländische Klufft.

Doch dieses kleine, aber wichtige Detail modischen Kulturguts ist zunehmend in Gefahr, durch billigere Imitate aus Kunststoff verdrängt zu werden.

Als Rohmaterial für unsere Hirschhornknöpfe finden ausschließlich Geweihe und Abwurfstangen von Rot- und Damhirschen Verwendung. So ist jeder einzelne Knopf ein wertvolles Unikat.

ORIGINAL TRACHTENKRAGEN

Das bayerische Trachtenhemd (Pfoad) wird je nach Region und Anlass entweder mit einem Steh- oder Klappkragen getragen. In Anlehnung an diese Tradition versehen wir unsere Trachtenkragen Xaver und Murnau mit einem klassischen „Pfoaden-Schlaufferl“.



AUTHENTIZITÄT & TRADITION

Mit klassischer Silhouette und einem zeitgemäßen Flair wird hier das Thema Tracht auf gekonnte Art und Weise neu interpretiert.

Aus robustem britischen Schurwolltweed gefertigt und mit Knöpfen aus echtem, hand-gesägten Hirschhorn sowie Paspelierungen aus braunem Alcantara veredelt, repräsentiert dieses Janker das zeitlose Erbe der Herrentracht.





Maßhemd 2640/01: € 169,90

Kragenform 75 Rimini,
100 % atmungsaktives Leinen

Maßjanker K95-061: ab € 593,00

Abraham Moon: 100 % Schurwolle, 370 g/m²

Maßhose K90-420: ab € 356,00

Loro Piana: 100 % Baumwolle, 240 g/m²



INDIVIDUELL BESTELLBAR

Auf Anhieb begeistert hat uns die kompromisslose Machart der Gürtel aus der Ledermanufaktur Kreis.

Diese Gürtelunikate werden speziell nach Ihren Längenvorgaben individuell für Sie angefertigt. Bitte berücksichtigen Sie daher eine Anfertigungszeit von ca. 3 Wochen ab Eingang Ihrer Bestellung.



Herrengürtel Premium Veloursleder, Moro 5906/00: € 199,00
Messingschließe, Nickel glänzend,
Gürtelbreite 3,5 cm



Herrengürtel Premium Veloursleder, Tabak 5920/00: € 199,00
Messingschließe, Nickel glänzend,
Gürtelbreite 3,5 cm



Herrengürtel Premium Veloursleder, Marine 5921/00: € 199,00
Messingschließe, Nickel glänzend,
Gürtelbreite 3,5 cm



Herrengürtel Sattelleader, Marone 5904/00: € 189,00
Messingschließe, Nickel glänzend,
Gürtelbreite 3,5 cm



Herrengürtel Sattelleader, Brown 5905/00: € 189,00
Messingschließe, Nickel glänzend,
Gürtelbreite 3,5 cm



Herrengürtel Sattelleader, Schwarz 5903/00: € 189,00
Messingschließe, Nickel glänzend,
Gürtelbreite 3,5 cm



Herrengürtel Maineleder, Natur 5910/00: € 179,00
Messingschließe, Nickel glänzend,
Gürtelbreite 3,5 cm



Herren-Pferdeledegürtel, Dark-cognac 5908/00: € 409,00
Messingschließe, Nickel glänzend,
Gürtelbreite 3,5 cm



Herren-Pferdeledegürtel, Oxblood 5909/00: € 409,00
Messingschließe, Nickel glänzend,
Gürtelbreite 3,5 cm

MANUFAKTUR MIT TRADITION

1963 von Erich Kreis gegründet, hat die Kreis Ledermanufaktur schon sehr früh ihren Fokus auf alte Handwerkstechniken und Tradition gelegt.

Tradition im Kreisschen Sinne bedeutet, bewährte Dinge kompromisslos umzusetzen, ohne dabei

den Blick für das Produkt selbst zu verlieren. Kreis behandelt Leder mit großer Sorgfalt.

Ob Naht, Oberfläche oder Niete: Die Präzision im Detail ist Grund des Kreis-typischen Looks.



KREIS

Ledermanufaktur seit 1963



Herrengürtel Echtes, geprägtes Bisonleder, Mocca 5924/00: € 199,00

Messingschließe, Nickel glänzend, Gürtelbreite 4,0 cm



Herrengürtel Echtes, geprägtes Bisonleder, Schwarz 5923/00: € 199,00

Messingschließe, Nickel satiniert, Gürtelbreite 4,0 cm



Herrengürtel Echtes Caiman-Leder, Tabak 5927/00: € 399,00

Messingschließe, Nickel glänzend, Gürtelbreite 3,5 cm



Herrengürtel Echtes Caiman-Leder, Mocca 5926/00: € 399,00

Messingschließe, Nickel glänzend, Gürtelbreite 3,5 cm



Herrengürtel Echtes Caiman-Leder, Schwarz 5925/00: € 399,00

Messingschließe, Nickel glänzend, Gürtelbreite 3,5 cm

MAßERMITTLUNG GÜRTEL

Ermitteln Sie hierzu bitte das Maß zwischen der Innenkante der Schließe und dem weitesten, der von Ihnen benutzten Löcher.

Diese Länge entspricht dann dem Abstand zum mittleren Loch Ihres neuen Gürtels.

Geben Sie bei Ihrer Bestellung zur Sicherheit bitte immer auch Ihre Bundweite an.



MUELLERMASMANUFAKTUR.DE/GUERTEL



Schlafanzug aus Dessin 2716/21

Ausführung Langarm mit langer Hose: € 224,90

zzgl. royalblauer Paspelierung an Kragen, Ärmel- und Beinsaum und Brusttasche: € 12,50

TRAUMHAFTES TRAGEGEFÜHL 24/7

Basis für einen gesunden und erholsamen Schlaf ist, abgesehen vom Bett, auch bequeme Nachtwäsche. Deshalb fertigen wir für Sie aus allen in diesem Katalog angebotenen Stoffen auch Schlafanzüge und Boxershorts.

Den Schnitt für Ihre Schlafanzugjacke erstellen wir individuell nach den uns vorliegenden Hemdenmaßen, jedoch mit etwas mehr Maßzugaben, für eine lockere und bequeme Passform.

Für die Anfertigung Ihrer Schlafanzughose benötigen wir nur eine weitere Größenangabe (von S bis XXL) und das Maß der gewünschten seitlichen Beinlänge.

Bei der Gestaltung Ihres Schlafanzugs haben Sie freie Hand.

Ob mit langer oder kurzer Hose, langem oder kurzem Ärmel, wir fertigen Ihren Pyjama ganz nach Ihren Maßen und Wünschen.

Auch als Damen Pyjama, der im klassischen Herren-Style lässige Eleganz zeigt.

Geben Sie hierzu nur die Artikelnummer Ihres Wunschdessins an.



Schlafanzug aus Dessin 2715/22

Ausführung Langarm mit langer Hose: € 224,90

zzgl. royalblauer Paspelierung an Kragen, Ärmel- und Beinsaum und Brusttasche: € 12,50



Schlafanzug aus Dessin 2712/03

Ausführung Langarm mit langer Hose: € 224,90

zzgl. hellblauer Paspelierung an Kragen, Ärmel- und Bein-
saum und Brusttasche: € 12,50

PYJAMAS ZUM WOHLFÜHLEN

Bevorzugen Sie das Gefühl des luftigen Schlafens nur mit einer Pyjamajacke bekleidet?
Gerne können Sie Ihre Nachtwäsche auch als Solitär wie Pyjamajacke oder Pyjamahose bei uns
anfertigen lassen.

Neben dem Komfort sollten allerdings auch die Ästhetik und der Stil nicht zu kurz kommen.
Standardmäßig wird Ihr Pyjama mit 28" Knöpfen aus echtem Perlmutt veredelt. Für Ihre optisch
gepflegte Nachtwäsche stehen Ihnen eine Vielzahl von Paspelfarben zur Auswahl, mit denen Sie
dem Kragen, den Armabschlüssen und Beinsäumen und der Tasche einen geschmackvollen Kon-
trast verleihen können.

Gerne besticken wir Ihre Nachtwäsche auch mit Ihren Initialen und machen sie so zu einem Unikat.
Sie suchen einen modischen Herrenpyjama für einen erholsamen Wohlfühlschlaf?

Dann sind Sie in unserem Online-Shop genau richtig:
shop.muellermassmanufaktur.de/pyjama

Schlafanzug aus Dessin 2640/24

Ausführung Kurzarm mit kurzer Hose: € 202,40

zzgl. weißer Paspelierung an Kragen und Brusttasche: € 12,50



Maßbluse 2640/03: € 179,90

Kragenform 72 Modena,
Manschettenform 16 Englische,
100 % atmungsaktives Leinen



FEMININE SIGNALE

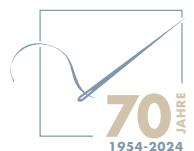
Ein leichter Griff, feinste Baumwollgarne und liebevolle Details verleihen diesen Maßblusen ihre feminine Schönheit.

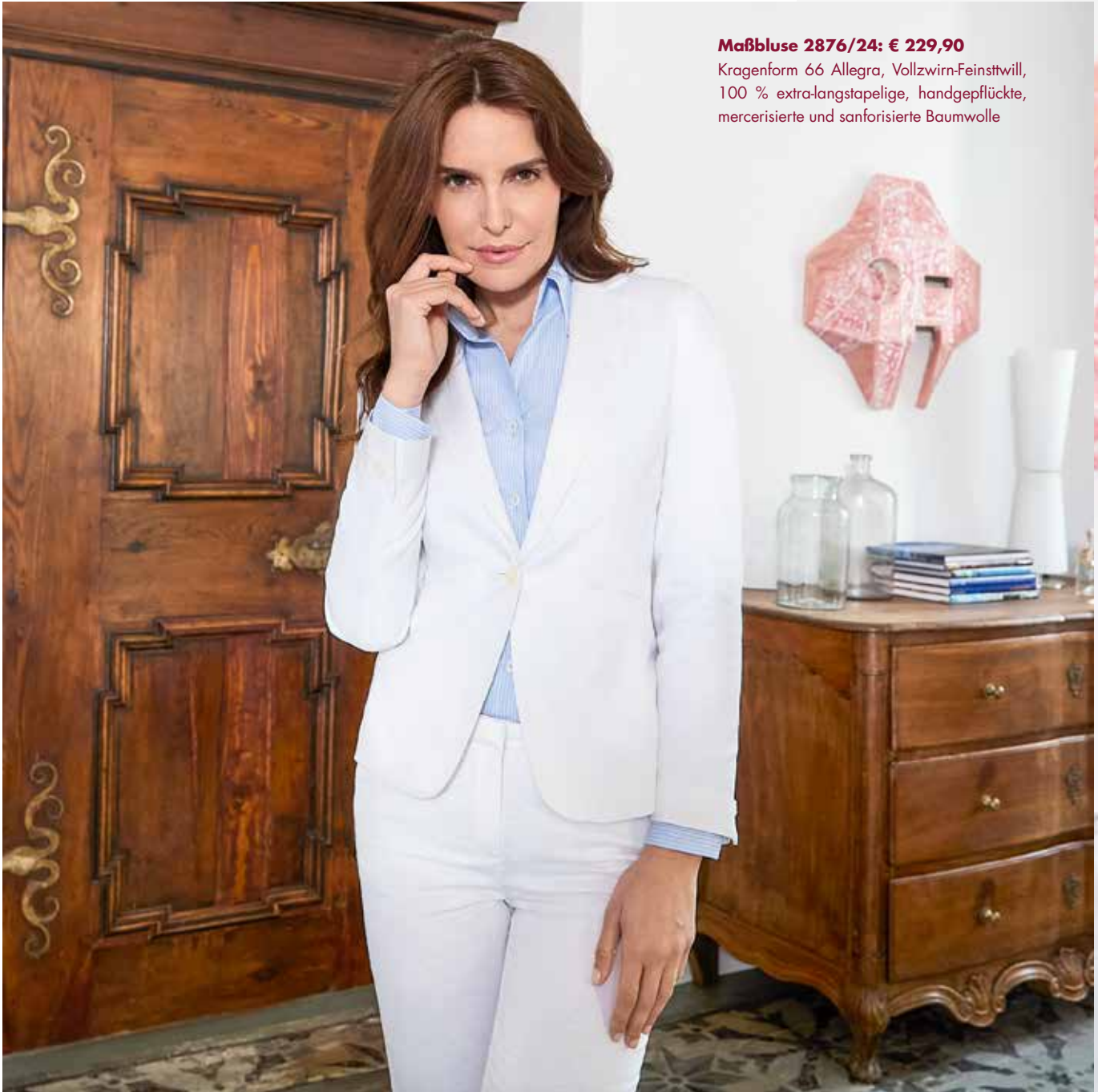
Sie lassen sich unkompliziert zu den verschiedensten Outfits kombinieren und punkten mit perfekter Passform, sorgfältig nach Ihren persönlichen Maßen geschneidert.

Wenn Sie Wert auf eine persönliche, kompetente Beratung legen, begrüßen wir Sie gerne in unseren Maßcentern in Hof, Bayreuth und München oder im Rahmen einer unserer Maßtageveranstaltungen in Ihrer Nähe.

Maßbluse 2713/05: € 179,90

Kragenform 57 Venice,
hochwertiger Vollzwirnpopeline,
100 % feinfädige Baumwolle, pflegeleicht





Maßbluse 2876/24: € 229,90

Kragenform 66 Allegra, Vollzwirn-Feinstwill,
100 % extra-langstapelige, handgepfückte,
mercerisierte und sanforisierte Baumwolle

ALL ABOUT BUSINESS

In der Damenmode gibt es eine Vielzahl an Blusenformen und sehr unterschiedliche Erwartungen an Schnittführung und Größe einer Bluse.

Je nach Stoff, Schnitt, Farbe und Muster können Sie Ihrer Maßbluse einen anderen Look verleihen.

Sie können diese dezent taillierten Hemdblusen im Office wunderbar zu Blazer, Bundfaltenhose und spitz zulaufenden Pumps tragen.

In Ihrer Freizeit funktioniert sie herrlich unkompliziert mit allem, was der Kleiderschrank so hergibt – von Jeans und Sneakers bis hin zu Chinos und Loafers.





Maßbluse 2250/14: € 179,90

Kragenform 39 Andermatt, gezwirnter Comfort Stretch, 75 % Baumwolle, 21 % Polyamid, 4 % Elasthan, pflegeleicht

Herrengürtel 5929/00: € 199,00

Premiumveloursleder, Farbe Tabak, Messingschließe, Nickel glänzend, Gürtelbreite 2,5cm

SO EDEL, SO LÄSSIG

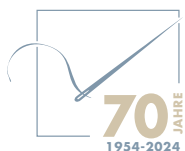
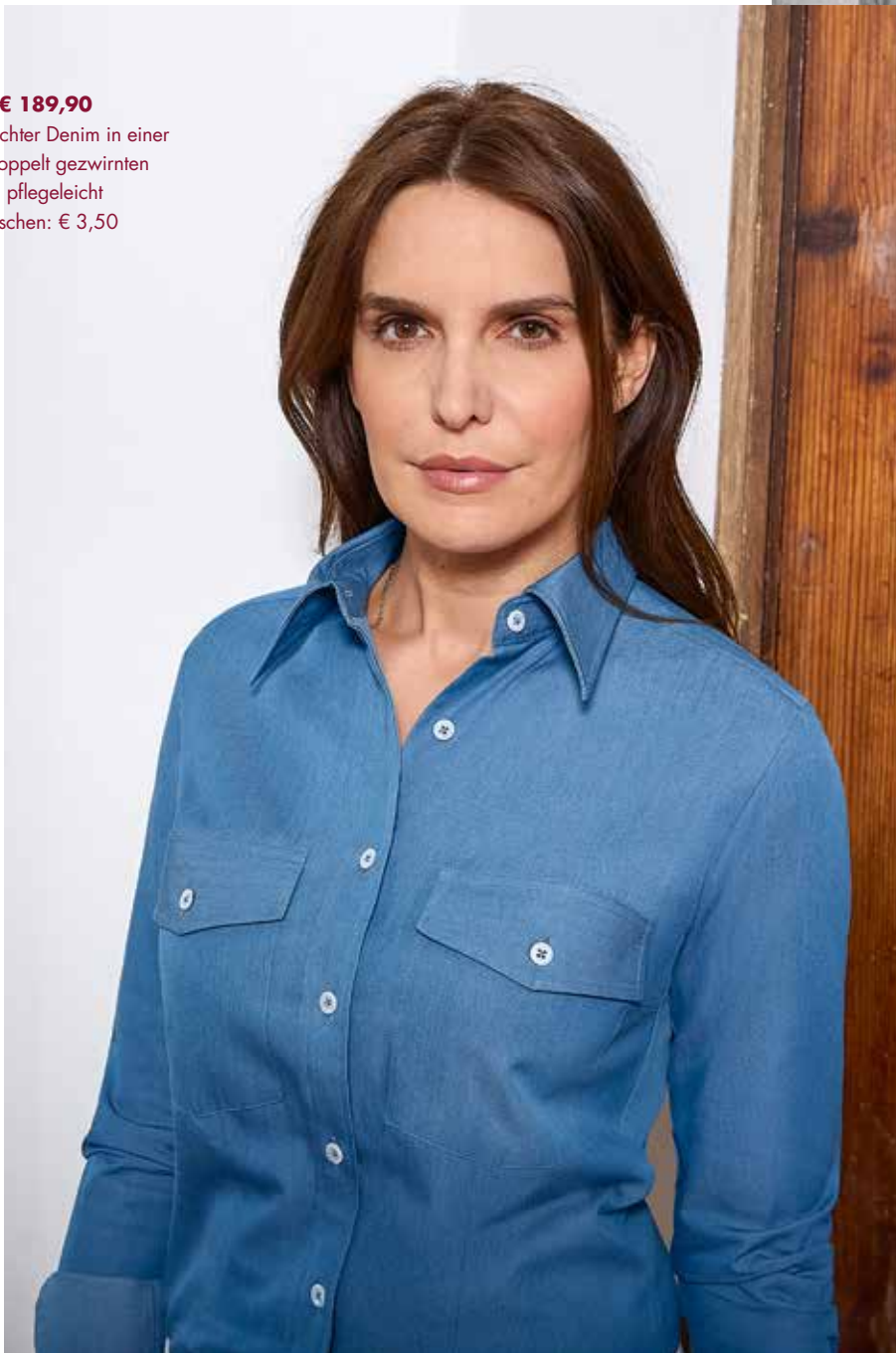
Authentisches Denim in hochwertiger Vollzwirnqualität oder geschmeidiges Oxfordgewebe – die Qualität und Vielfalt unserer Stoffauswahl für maßgeschneiderte Hemden ist nicht nur für Herren, sondern auch für Damen verfügbar.

Für die Zusammenstellung Ihrer individuellen Maßbluse haben Sie natürlich die freie Auswahl aus allen Stoffdessins, die in unserer Manufaktur angeboten werden.

Daher empfehlen wir Ihnen, auch die Seiten mit maßgeschneiderten Hemden in diesem Katalog nochmals mit einem frischen Blick zu betrachten.

Maßbluse 2322/22: € 189,90

Kragenform 57 Venice, echter Denim in einer besonders feinfädigen, doppelt gezwirnten 100 % Baumwollqualität, pflegeleicht abgebildet mit 2 Pattentaschen: € 3,50





Maßbluse 2375/01: € 159,90

Kragenform 77 Luzern,
Manschettenform 10 Französische,
Oxfordgewebe in bester Vollzwirnqualität,
100 % Baumwolle, pflegeleicht



Maßbluse 2250/01: € 179,90

Kragenform 77 Luzern, gezwirnter
Comfort Stretch, 75 % Baumwolle, 21%
Polyamid, 4 % Elasthan, pflegeleicht

ECHTE ALLROUNDER

Die klassische Hemdbluse kann, was nur wenige Kleidungsstücke können: zu eigentlich allem passen.

Ob zum femininen Blazer oder zur Jeans, mit diesen perfekt sitzenden Hemdblusen sind Sie schnell und attraktiv jedem Day-Dresscode entsprechend gekleidet.

Sie möchten sich nicht zwischen einer Kurz- oder Langarmbluse entscheiden. Dann empfehlen wir Ihnen die Verarbeitungsform „Krempelarm“.

Darüber hinaus stehen Ihnen viele weitere Varianten zur Wahl: Kurz-, Drei- viertel- oder Langarm, tailliert oder weit geschnitten, gemustert oder einfarbig. Gerne nehmen wir Ihre Wünsche entgegen.

Maßbluse 2693/08: € 179,90

Kragenform 48 Athenae,
abgebildet mit Krepelarm mit Lasche,
hochwertiger Vollzwirnpopeline,
100 % feinfädige Baumwolle, pflegeleicht



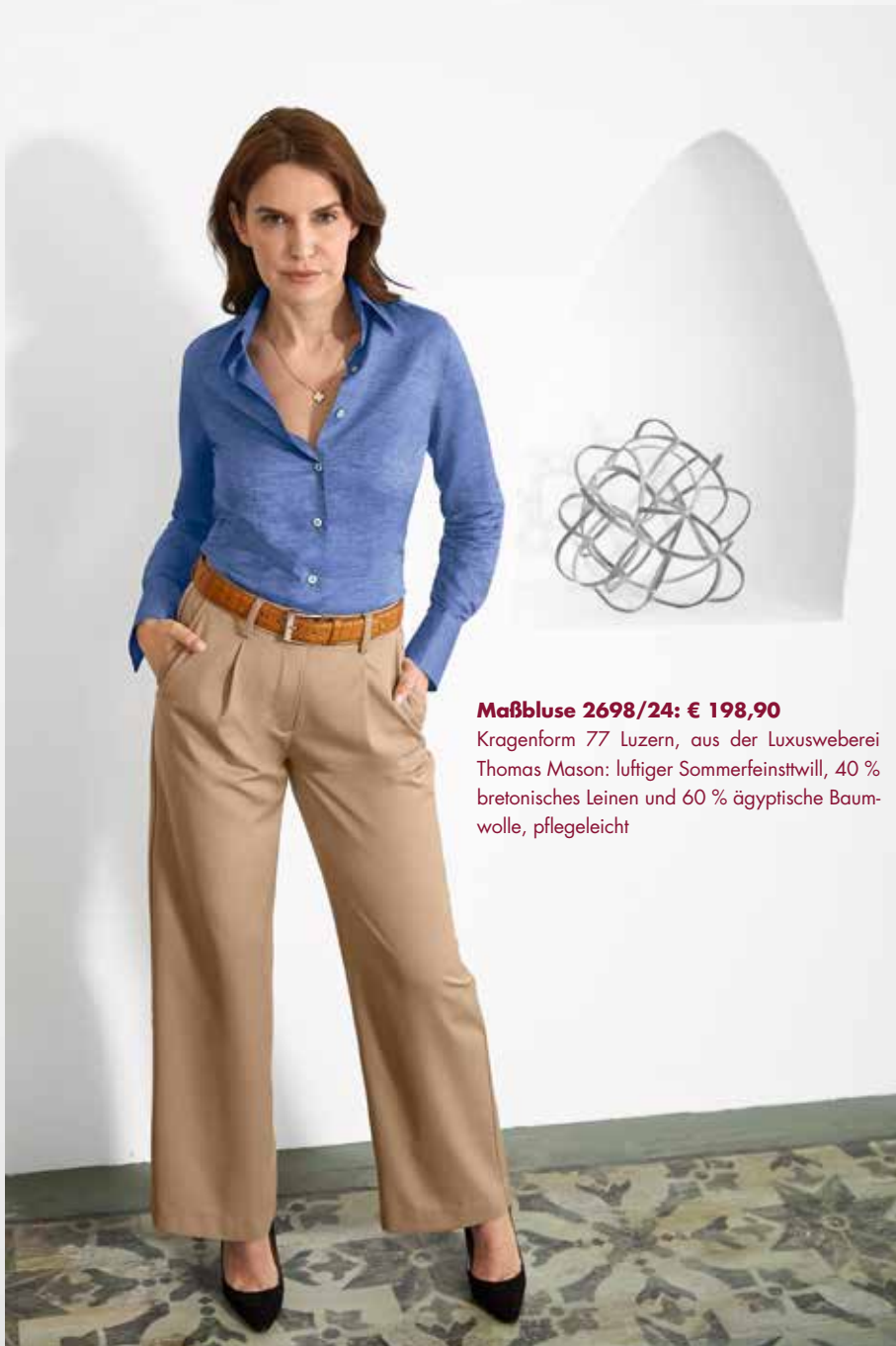
MODISCHE MULTITALENTE

Exzellente Qualität bei unterschiedlichen Styles.

Die klassische Bluse hat in den letzten Jahren einen enormen Wandel erfahren:

So ist sie nicht mehr ausschließlich im Büro anzutreffen, sondern avanciert durch moderne Schnitte und raffinierte Details zum unverzichtbaren Alltagsbegleiter. Unsere Blusen sind zeitlos und bieten dank ihres hohen Tragekomforts das passende Outfit für jede Gelegenheit.

Mit erstklassiger Verarbeitung und vielseitigem Design sind sie ein unverzichtbares Essential für Ihren stilvollen Auftritt.



Maßbluse 2698/24: € 198,90

Kragenform 77 Luzern, aus der Luxusweberei Thomas Mason: luftiger Sommerfeinstwill, 40 % bretonisches Leinen und 60 % ägyptische Baumwolle, pflegeleicht

Maßbluse 2714/24: € 169,90

Kragenform 65 Valencia,
Manschettenform 11 Italienische,
abgebildet mit seitlich geschlitzten Saum,
Oxfordgewebe, 100 % Baumwolle,
besonders pflegeleicht





Maßbluse 2640/22: € 179,90

Kragenform 75 Rimini,
100 % atmungsaktives Leinen

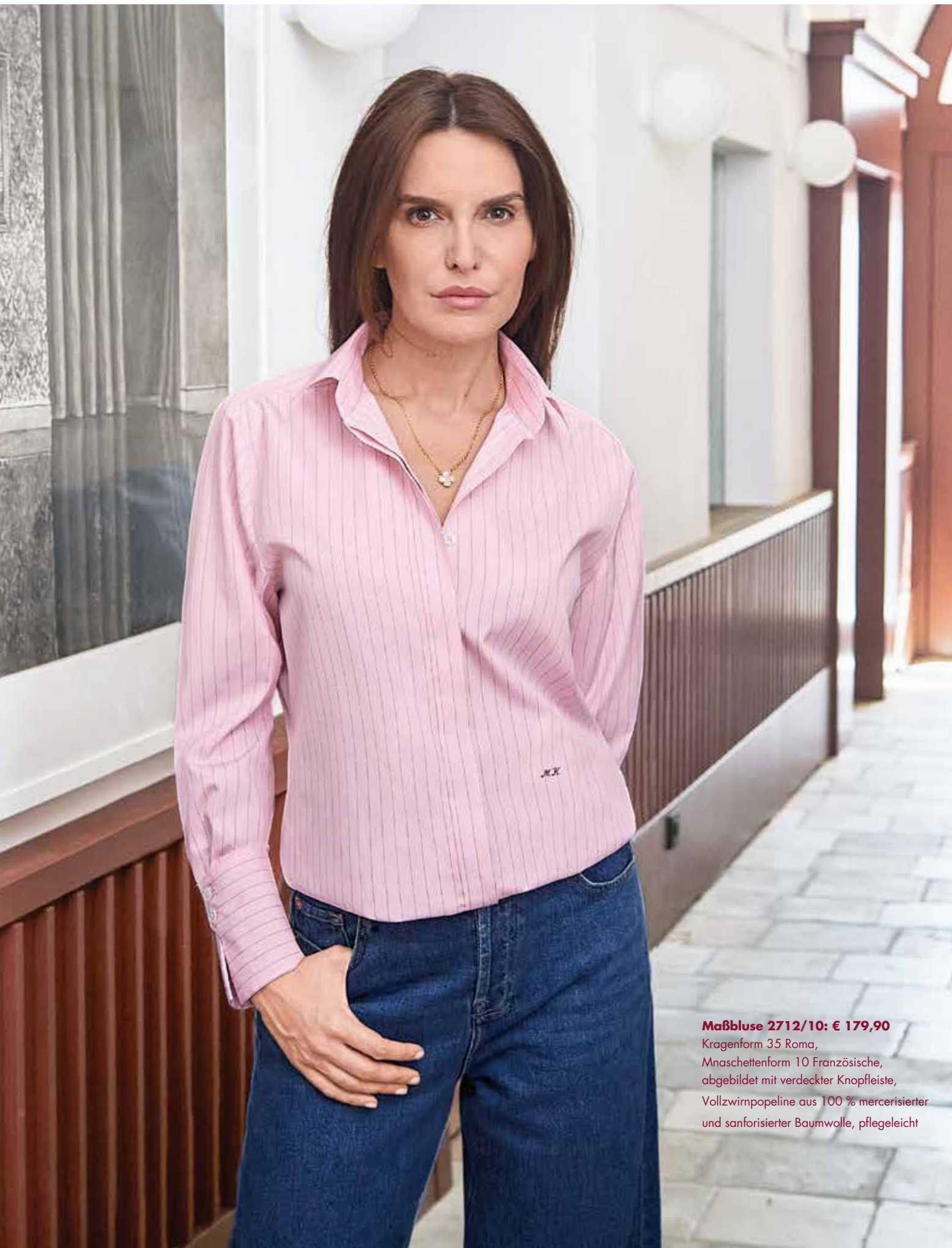
MAßGESCHNEIDERTER STIL

Ganz gleich, ob Sie einen Business-Look oder einen entspannten Freizeitstil bevorzugen:

In unserer Manufaktur wird jedes Maßblusenunikat explizit nach Ihren Wünschen für Sie angefertigt. Sie haben sogar die Möglichkeit, je nach Modell, die Länge Ihrer Bluse nach Ihren Vorstellungen anzupassen.

Die ideale Länge richtet sich danach, wie Sie Ihre Bluse tragen möchten – sei es, sie in die Hose zu stecken oder lässig darüber zu tragen.

Gerne stehen wir Ihnen zur Seite, um Sie bei der Auswahl Ihres persönlichen Blusenunikats zu unterstützen.



Maßbluse 2712/10: € 179,90

Kragenform 35 Roma,
Mnaschettensform 10 Französische,
abgebildet mit verdeckter Knopfleiste,
Vollzwirnpopeline aus 100 % mercerisierter
und sanforisierter Baumwolle, pflegeleicht

DIE INDIVIDUELLE MÜLLER MAßBLUSE

Die Individualität und Qualität, die wir mit unseren Maßhemden den Herren bieten, können auch die Damen genießen. Aus allen Stoffdessins stellen Sie Ihre Maßbluse individuell zusammen. Gerade die Verarbeitungsdetails im stilvollen Zusammenspiel mit dem Stoffdessin machen die besondere Note einer Maßbluse aus. Wählen Sie daher Ihre bevorzugte Kragenform, die Manschettenform, ob Ihre Bluse mit oder ohne Brusttasche gearbeitet werden soll und an welcher Stelle wir Ihr Monogramm einstickten dürfen. Nur Ihr persönlicher Geschmack zählt!

Bestimmen Sie individuell Ihre optimale Passform!

In der Damenmode gibt es eine Vielzahl an Blusenformen. Als Spezialist für Maßhemden konzentrieren wir uns auf die Anfertigung klassischer Maßblusen. Da die Erwartungen an Schnittführung und Größe einer Bluse erfahrungsgemäß sehr unterschiedlich sind, haben wir ein System entwickelt, bei welchem spezielle Grundschnitte mit Ihren persönlichen Maßen kombiniert werden.

Dieses Müller Maßblusensystem aus Grundschnitten und individuellen Maßen garantiert Ihnen eine optimale Passform.

So ermitteln Sie Schritt für Schritt Ihre individuellen Blusenmaße.

Anhand der Tabelle mit den Blusenfertigmaßen (siehe Bestellschein) wählen Sie zunächst Ihre Blusengröße. Am besten, Sie überprüfen an einer Ihrer Lieblingsblusen, ob Ihnen die einzelnen zu Ihrer Blusengröße angegebenen Blusenfertigmaße (siehe Tabelle Bestellschein) entsprechen.

Neben der Angabe Ihrer gewählten Blusengröße können Sie uns bei Ärmellänge, Blusenlänge und Kragenweite individuelle Maßveränderungen vorgeben. Nutzen Sie hierfür bitte den Bestellschein, der Sie bei der Zusammenstellung Ihrer Müller Maßblusen führt.

Gerne stehen wir Ihnen auch telefonisch unter **09281/7567-0** mit Rat zur Seite.



MAßTABELLE UNSERER BLUSEN-FERTIGMAßE

gerade, weite Hemdbluse = I-Bluse							
Blusen- größe	Kragen- weite	Rücken- breite	Ärmel- länge	Ober- weite	Tailen- weite	Hüft- weite	Blusen- länge
34	37	39	60	104	100	106	70
36	38	40	60	108	104	110	70
38	39	41	60	112	108	114	70
40	40	42	60	116	112	118	70
42	41	44	60	120	114	122	70
44	42	46	60	124	120	125	70
46	43	47	60	131	127	133	70
48	44	48	60	136	133	138	70
50	45	49	60	143	139	145	70
52	46	50	60	148	144	149	70

Schmalere, figurnahere Hemdblusenschnitt = H-Bluse							
Blusen- größe	Kragen- weite	Rücken- breite	Ärmel- länge	Ober- weite	Tailen- weite	Hüft- weite	Blusen- länge
34	37	38	60	96	92	100	70
36	38	39	60	104	100	108	70
38	39	40	60	104	100	108	70
40	40	41	60	108	102	112	70
42	41	42	60	112	108	116	70
44	42	43	60	116	112	120	70
46	43	44	60	122	118	124	70
48	44	45	60	126	122	128	70
50	45	46	60	130	127	133	70
52	46	47	60	133	131	136	70

				
18 - Oslo Kragenhöhe ca. 3,7 cm Schenkellänge ca. 6,5 cm	05 - Davos Kragenhöhe ca. 3,2 cm Schenkellänge ca. 6,2 cm	118 - Button-down Oslo Kragenhöhe ca. 3,7 cm Schenkellänge ca. 6,5 cm	35 - Roma Kragenhöhe ca. 3,6 cm Schenkellänge ca. 5,5 cm	60 - St. Tropez Kragenhöhe ca. 2,5 cm Nur in Kombination mit einer 2 cm breiten Knopfleiste
				
04 - Paris Kragenhöhe ca. 4,2 cm Schenkellänge ca. 6,0 cm Kragenspitzen rund	57 - Venice Kragenhöhe ca. 4,7 cm Schenkellänge ca. 7,8 cm	65 - Valencia Kragenhöhe ca. 4,2 cm Schenkellänge ca. 8,4 cm	62 - Doppel-BD Dublin Kragenhöhe ca. 4,5 cm Schenkellänge ca. 7,5 cm 2 Knöpfe im Steg	61 - Ferrara Kragenhöhe ca. 3,1 cm Schenkellänge ca. 5,1 cm 2 cm breite Knopfleiste
				
39 - Andermatt Kragenhöhe ca. 4,0 cm Schenkellänge ca. 7,9 cm	48 - Athenae Kragenhöhe ca. 5,5 cm Schenkellänge ca. 9,0 cm	40 - Reverskragen	66 - Allegra Kragenhöhe ca. 5,0 cm Schenkellänge ca. 7,0 cm	59 - Hampton Kragenhöhe ca. 3,8 cm Schenkellänge ca. 5,5 cm
				
77 - Luzern Kragenhöhe ca. 5,5 cm Schenkellänge ca. 7,7 cm	05 - Zweiknopfmanschette Höhe ca. 7,0 cm	17 - Spanische Manschette Höhe ca. 9,0 cm mittig gemessen	07 - Damen-Umschlagmanschette Höhe ca. 5,5 cm	02 - Sportmanschette Höhe ca. 5,5 cm
				
16 - Englische Manschette Höhe ca. 8,0 cm	09 - Pullovermanschette Zum Umschlagen, mit 2 Knöpfen, Höhe ca. 5,5 cm	10 - Französische Manschette Lang, konisch ausfld., mit 2 Knöpfen, Höhe ca. 12,0 cm	11 - Italienische Manschette Lange, schmale, gerade Form mit 1 Knopf, Höhe ca. 12,0 cm	02 - Offene Rückenfalte Sportive Bewegungsfreiheit
				
01 - Tasche eckig 02 - Zweite Brusttasche: € 2,60	07 - Tasche mit Knopf 08 - 2 Taschen mit Knopf: € 2,60	03 - Pattentasche: € 1,75 04 - 2 Pattentaschen: € 3,50	57 - Tasche mit Knopf gerade 58 - 2 Taschen mit Knopf: € 2,60	01 - Cacharell-Falte Dekoratives Detail, keine zusätzliche Weite

ARMFORMEN Wählen Sie nach Ihrem persönlichen Gusto zwischen Langarm (hier bitte eine Manschettenform auswählen), Halbarm (bitte auf dem Bestellschein ankreuzen), Krempelarm mit Lasche & Knopf Nr. 18 oder Kurzarm mit Lasche & Knopf Nr. 19.

BLUSENSAUM Alle Blusen sind mit einem leicht gerundeten Saumabschluss gearbeitet. Auf Wunsch ist auch ein gerader Blusensaum möglich.

AUFPREISPFlichtIGE VERARBEITUNGSDetails

Ersatzkragen: 15 % Aufschlag
Ersatzmanschetten: 15 % Aufschlag
Ersatzstoff für Kragen und Manschetten: 10 % Aufschlag
Halbarm-Blusen: 10 % Abschlag

Rückenfalte: € 2,60
zweite Brusttasche: € 2,60
Pattentasche: € 1,75 / 2 Pattentaschen: € 3,50

Preise Stickerei

- Monogramm pro Buchstabe: € 1,95 - Platzierung wahlweise auf Tasche, auf Manschette oder in Tailenhöhe. Andere Platzierung auf Anfrage möglich.

Die Knopfauswahl für Müller Maßblusen

Blue Line Maßblusen sind mit einem hochwertigen Knopf aus gemahlendem Perlmutter mit natürlicher Optik ausgestattet. Darüber hinaus bestellbar:

- aus der Muschel handgesägte Perlmutterknöpfe (2 mm Stärke): € 5,50
- aus der Muschel handgesägte Perlmutterknöpfe in italienischer Ausführung (4 mm Stärke): € 9,50
- handgesägte blaue oder caramellfarbene Perlmutterknöpfe: € 5,50
- Trachtenknöpfe aus echtem Hirschhorn: € 7,50

Alle Silver Line Maßblusen und alle Otto Müller-Trunk Maßblusen sind mit echten, handgesägten Perlmutterknöpfen (2 mm Stärke) ausgestattet.

SO EINFACH BESTELLEN SIE IHR MAßHEMD

Bitte überprüfen Sie, ob Ihre Anschrift auf dem Bestellschein noch korrekt ist.

1 Wunschdessin

Tragen Sie hier bitte die Artikelnummer Ihres Wunschdessins ein.

2 Kragenformen

Wählen Sie aus 23 verschiedenen Kragenformen Ihren Wunschkragen und tragen Sie die gewünschte Kragen-Nr. ein. Auf Wunsch fertigen wir Ihnen die Kragenformen auch besonders weich in „softline“ (S) oder „besonders verstärkt“ (V) an. Bitte tragen Sie gegebenenfalls den entsprechenden Buchstaben mit der Nummer der gewählten Kragenform ein. Auf Wunsch erhalten Sie alle Kragen zu jedem Stoffdessin auch in Weiß. Hierzu kreuzen Sie einfach die Spalte hinter der Kragen-Nr. an.

3 Knopfleiste

Die Knopfleiste können Sie individuell wählen.

Ohne: Diese Variante ist besonders für das klassische Krawattenhemd und für moderne Strukturdessins geeignet. Auch sehr schön für Blusen.

Aufgenäht: Die sportlich legere Alternative mit beidseitiger Absteppung können Sie mit und ohne Krawatte tragen.

Verdeckt: Die elegante Version z. B. für Smokinghemden. Hier sind die Knöpfe nicht sichtbar.

4 Manschettenform

Bestimmen Sie Ihre Manschettenform und tragen Sie bitte die entsprechende Nr. ein. Wie bei der Kragenverarbeitung sind auch die Manschetten auf Wunsch entweder besonders weich in „softline“ (S) oder „besonders verstärkt“ (V) erhältlich.

Bitte geben Sie den entsprechenden Buchstaben an.

Den Armschlitz erhalten Sie auf Wunsch mit einem kleinen Knopf.

5 Taschen

Bestimmen Sie, wie viele und welche Taschenform Ihr Hemd haben soll. Sollten Sie überhaupt keine Brusttasche wünschen, tragen Sie bitte 00 in das entsprechende Feld des Bestellscheins ein.

6 Rückenfalte

Bitte tragen Sie die Nummer der gewünschten Rückenfalte ein oder 00, wenn Sie keine Rückenfalte wünschen.

7 Monogramm

Soll ein Monogramm Ihr Maßhemd zieren, so geben Sie uns bitte den Platz-, Schrift- und Farbwunsch sowie Ihre Initialen an.

Jedes Dessin erhalten Sie auch als Halbarmhemd; hierzu kreuzen Sie einfach die entsprechende Spalte an.

Nutzen Sie auch unsere unkomplizierte Bestellung übers Internet:

shop.muellermassmanufaktur.de

Stück	Maßhemden Hemd- Dessin/Bestell.-Nr. bzw. Accessoire	Einstücklich in ja-x gleichem Dessin	Kragen- form Nr. 99 = wie zuletzt	Knopfleiste 0=ohne 1=aufgenäht 2=verdeckt 9=wie zuletzt	Halbarm ja-x	Manschetten 01=Linschlag-M. 02=Sport-M. 03=Wiener-M. 05=Zwei-Knopf-M. 99=wie zuletzt	Mansch. weiß ja-x	Brusttaschen-Nr. 00= ohne Brusttasche 01= 1 Tasche 31= 1 Tasche m. geschw. Blende 03= 1 Pattentasche 07= 1 Tasche m. Knopf 06=Bewegungsfalten 99=wie zuletzt	Ersatz ja-x	Rückenfalten 00=keine Falte 01=Cacharell Falte 02=Rückentl. offen 04=Kellerfalte 06=Bewegungsfalten 99=wie zuletzt	Monogramm 0=ohne Monogramm 1=auf Tasche 2=in Tallenhöhe 5=auf Manschette	Buchstaben	Farbe 0=Ton in Ton 1=Kontrast	Schrift 1=Schrehschrift 2=Druckschrift	Preis
01	4782	01	X	30		01		01		00	1	AHW	1	2	

Bestellschein für Maßhemden

ANSCHRIFT
Kd. Nr. 9999996

01
0000000000
0000000000

Meine Anschrift hat sich geändert.
 Die neue Adresse bitte!
 einverständnis nicht abgeben

Maßhemden
Hemd-
Dessin/Bestell.-Nr.
bzw.
Accessoire

Einstücklich in ja-x
gleichem Dessin

Kragen-
form
Nr.
99 =
wie zuletzt

Knopfleiste
0=ohne
1=aufgenäht
2=verdeckt
9=wie zuletzt

Halbarm ja-x

Manschetten
01=Linschlag-M.
02=Sport-M.
03=Wiener-M.
05=Zwei-Knopf-M.
99=wie zuletzt

Mansch. weiß ja-x

Brusttaschen-Nr.
00= ohne Brusttasche
01= 1 Tasche
31= 1 Tasche m.
geschw. Blende
03= 1 Pattentasche
07= 1 Tasche m.
Knopf
06=Bewegungsfalten
99=wie zuletzt

Ersatz
ja-x

Rückenfalten
00=keine Falte
01=Cacharell Falte
02=Rückentl. offen
04=Kellerfalte
06=Bewegungsfalten
99=wie zuletzt

Monogramm
0=ohne Monogramm
1=auf Tasche
2=in Tallenhöhe
5=auf Manschette

Buchstaben

Farbe
0=Ton in Ton
1=Kontrast

Schrift
1=Schrehschrift
2=Druckschrift

Preis

Maßhemden
Hemd-
Dessin/Bestell.-Nr.
bzw.
Accessoire

Einstücklich in ja-x
gleichem Dessin

Kragen-
form
Nr.
99 =
wie zuletzt

Knopfleiste
0=ohne
1=aufgenäht
2=verdeckt
9=wie zuletzt

Halbarm ja-x

Manschetten
01=Linschlag-M.
02=Sport-M.
03=Wiener-M.
05=Zwei-Knopf-M.
99=wie zuletzt

Mansch. weiß ja-x

Brusttaschen-Nr.
00= ohne Brusttasche
01= 1 Tasche
31= 1 Tasche m.
geschw. Blende
03= 1 Pattentasche
07= 1 Tasche m.
Knopf
06=Bewegungsfalten
99=wie zuletzt

Ersatz
ja-x

Rückenfalten
00=keine Falte
01=Cacharell Falte
02=Rückentl. offen
04=Kellerfalte
06=Bewegungsfalten
99=wie zuletzt

Monogramm
0=ohne Monogramm
1=auf Tasche
2=in Tallenhöhe
5=auf Manschette

Buchstaben

Farbe
0=Ton in Ton
1=Kontrast

Schrift
1=Schrehschrift
2=Druckschrift

Preis

Maßhemden
Hemd-
Dessin/Bestell.-Nr.
bzw.
Accessoire

Einstücklich in ja-x
gleichem Dessin

Kragen-
form
Nr.
99 =
wie zuletzt

Knopfleiste
0=ohne
1=aufgenäht
2=verdeckt
9=wie zuletzt

Halbarm ja-x

Manschetten
01=Linschlag-M.
02=Sport-M.
03=Wiener-M.
05=Zwei-Knopf-M.
99=wie zuletzt

Mansch. weiß ja-x

Brusttaschen-Nr.
00= ohne Brusttasche
01= 1 Tasche
31= 1 Tasche m.
geschw. Blende
03= 1 Pattentasche
07= 1 Tasche m.
Knopf
06=Bewegungsfalten
99=wie zuletzt

Ersatz
ja-x

Rückenfalten
00=keine Falte
01=Cacharell Falte
02=Rückentl. offen
04=Kellerfalte
06=Bewegungsfalten
99=wie zuletzt

Monogramm
0=ohne Monogramm
1=auf Tasche
2=in Tallenhöhe
5=auf Manschette

Buchstaben

Farbe
0=Ton in Ton
1=Kontrast

Schrift
1=Schrehschrift
2=Druckschrift

Preis

Maßhemden
Hemd-
Dessin/Bestell.-Nr.
bzw.
Accessoire

Einstücklich in ja-x
gleichem Dessin

Kragen-
form
Nr.
99 =
wie zuletzt

Knopfleiste
0=ohne
1=aufgenäht
2=verdeckt
9=wie zuletzt

Halbarm ja-x

Manschetten
01=Linschlag-M.
02=Sport-M.
03=Wiener-M.
05=Zwei-Knopf-M.
99=wie zuletzt

Mansch. weiß ja-x

Brusttaschen-Nr.
00= ohne Brusttasche
01= 1 Tasche
31= 1 Tasche m.
geschw. Blende
03= 1 Pattentasche
07= 1 Tasche m.
Knopf
06=Bewegungsfalten
99=wie zuletzt

Ersatz
ja-x

Rückenfalten
00=keine Falte
01=Cacharell Falte
02=Rückentl. offen
04=Kellerfalte
06=Bewegungsfalten
99=wie zuletzt

Monogramm
0=ohne Monogramm
1=auf Tasche
2=in Tallenhöhe
5=auf Manschette

Buchstaben

Farbe
0=Ton in Ton
1=Kontrast

Schrift
1=Schrehschrift
2=Druckschrift

Preis

DAS MASCHEMD - DIE VERARBEITUNGSDetails

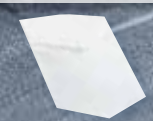
KRAGENFORMEN

**30 - Kent Windsor**
Kragenhöhe ca. 3,9 cm
Schenkellänge ca. 7,0 cm**03 - Kent Berlin**
Kragenhöhe ca. 3,8 cm
Schenkellänge ca. 7,4 cm**01 - London**
Kragenhöhe ca. 3,8 cm
Schenkellänge ca. 7,5 cm**17 - Milano**
Kragenhöhe ca. 3,6 cm
Schenkellänge ca. 6,6 cm**07 - Button-down Berlin**
Kragenhöhe ca. 3,8 cm
Schenkellänge ca. 7,4 cm**33 - Button-down Windsor**
Kragenhöhe ca. 3,9 cm
Schenkellänge ca. 7,0 cm**10 - Tab**
Kragenhöhe ca. 3,8 cm
Schenkellänge ca. 6,7 cm**50 - Hai Italy**
Kragenhöhe ca. 4,0 cm
Schenkellänge ca. 7,2 cm
2 Knöpfe im Steg**55 - Button-down verdeckt**
Kragenhöhe ca. 4,4 cm
Schenkellänge ca. 7,7 cm**25 - Wales**
Kragenhöhe ca. 4,5 cm
Schenkellänge ca. 7,7 cm**14 - Haifisch**
Kragenhöhe ca. 4,0 cm
Schenkellänge ca. 7,7 cm**51 - Como**
Kragenhöhe ca. 4,2 cm
Schenkellänge ca. 8,4 cm**04 - Paris**
Kragenspitzen rund
Kragenhöhe ca. 4,2 cm
Schenkellänge ca. 6,0 cm**05 - Davos**
Kragenhöhe ca. 3,2 cm
Schenkellänge ca. 6,2 cm**159 - Hampton BD**
Kragenhöhe ca. 3,8 cm
Schenkellänge ca. 5,5 cm**62 - Doppel-BD Dublin**
Kragenhöhe ca. 4,5 cm
Schenkellänge ca. 7,5 cm
2 Knöpfe im Steg**58 - Napoli**
Kragenhöhe ca. 4,5 cm
Schenkellänge ca. 7,6 cm**59 - Hampton**
Kragenhöhe ca. 3,8 cm
Schenkellänge ca. 5,5 cm**68 - Cutaway**
Kragenhöhe ca. 4,7 cm
Schenkellänge ca. 9,7 cm
2 Knöpfe im Steg**72 - Modena**
Kragenhöhe ca. 3,8 cm
Schenkellänge ca. 5,9 cm**74 - Monza**
Kragenhöhe ca. 3,8 cm
Schenkellänge ca. 7,5 cm**08 - Frack**
Kragenhöhe ca. 3,8 cm**76 - Bristol**
Kragenhöhe ca. 4,2 cm
Schenkellänge ca. 7,7 cm

MANSCHETTEN

**05 - Zweiknopfmanschette****02 - Sportmanschette****01 - Umschlagmanschette****03 - Wienermanschette**Auf Wunsch auch besonders weich (soft=S) oder besonders korrekt (verstärkt=V). Den Armschlitz erhalten
Sie auf Wunsch auch mit kleinem Knopf. Ersatzmanschetten: 10 % Aufschlag.

TASCHEFORMEN

**01 - Brusttasche**
02 - 2 Brusttaschen:
€ 2,60**07 - Tasche mit Knopf**
08 - 2 Taschen
mit Knopf: € 2,60**03 - Pattentasche:** € 1,75
04 - 2 Pattentaschen: € 3,50

Eine offene Brusttasche ist im Anfertigungspreis enthalten.

RÜCKENFALTEN

**01 - Cacharell-Falte**
dekoratives Detail,
keine zusätzliche Weite**02 - offene Rückenfalte**
sportive Bewegungsfreiheit**04 - Kellerfalte**
lockerer, bequemer Sitz**05 - zwei
Bewegungsfalten**
links und rechts

AUFPREISPFLLICHIGE VERARBEITUNGSDetails

Ersatzkragen: 15 % Aufschlag
Ersatzmanschetten: 15 % Aufschlag
Ersatzstoff für Kragen und Manschetten: 10 % AufschlagGrößen ab Halsweite 47: ab 10 % Aufschlag
Halbarm-Hemden: 10 % AbschlagRückenfalte: € 2,60
zweite Brusttasche: € 2,60
Pattentasche: € 1,75 / 2 Pattentaschen: € 3,50

Preise Stickerei

- Monogramm pro Buchstabe: € 1,95 - Platzierung wahlweise auf Tasche,
auf Manschette oder in Taillenhöhe. Andere Platzierung auf Anfrage
möglich.
- Weitere Stickereien wie Familienwappen, Logos etc.: Preis auf Anfrage

Preise optische Sonderapplikationen aus andersfarbigen Stoffen:

- Applikation am Kragen und/oder an der Manschette: € 8,50
- Applikation an der Knopfleiste (Untertritt): € 12,50
- Trachtenknopfleiste (Trachtenpaspel links und rechts der Knopfleiste): € 12,50
- Kontrastfarbene Knopflöcher und/oder individuelle Knopfannäherung: € 3,50
- Ärmelpatch: € 7,50

Die Knopfauswahl für Müller Maßhemden:

Blue Line Maßhemden sind mit einem hochwertigen Knopf aus gemahltem Perlmutter mit natürlicher Optik ausgestattet. Darüber hinaus bestellbar:

- aus der Muschel handgesägte Perlmutterknöpfe (2 mm Stärke): € 5,50
- aus der Muschel handgesägte Perlmutterknöpfe in italienischer Ausführung (4 mm Stärke): € 9,50
- handgesägte blaue oder caramellfarbene Perlmutterknöpfe: € 5,50
- Trachtenknöpfe aus echtem Hirschhorn: € 7,50

Alle Silver Line Maßhemden und alle Otto Müller-Trunk Maßhemden sind mit echten, handgesägten Perlmutterknöpfen (2 mm Stärke) ausgestattet.

3 MÖGLICHKEITEN DER MAßERMITTLUNG

1) Sie messen selbst am Körper (=Körpermaße)

Dabei ermitteln Sie ganz einfach nur die von uns benötigten 8 Körpermaße nach nebenstehender Anleitung und teilen uns Ihre gewünschte Schnittform mit. Wir errechnen dann entsprechend Ihres Wunschschnittes die erforderliche Weitenzugabe zu Ihren angegebenen Körpermaßen. Hierbei entspricht:

Leicht tailliert: Die perfekte Passform für das klassische Anzug-Maßhemd. Bitte lassen Sie sich nicht von dem Begriff „tailliert“ irritieren. Diese Schnittform passt auch für Herren mit größerem Bauchumfang.

Vollschnitt: Die Passform für das lockere, legere Freizeit-Maßhemd.

Stark tailliert: Hier wird Ihr Maßhemd wirklich sehr figurbetont und körpernah geschnitten.

2) Sie vermessen Ihr Lieblingshemd (=Fertigmaße)

Dabei ermitteln Sie ganz einfach nur die von uns benötigten 8 Fertigmaße nach nebenstehender Anleitung. Wir fertigen dann Ihr Hemd gemäß dieser Fertigmaße. Hier ist eine Angabe der Schnittform nicht erforderlich.

... oder Sie senden uns Ihr Lieblingshemd und wir übernehmen das Ausmessen. Wir ermitteln die Fertigmaße Ihres Lieblingshemdes und legen bei der Berechnung des Hemdschnittes unseren ähnlichsten Schnitt zugrunde. Wünsche oder Abweichungen wie z.B. längere Ärmel notieren Sie einfach dazu.

Ihr Lieblingshemd erhalten Sie dann selbstverständlich zurück. Sind Ihre Maße und Daten erst einmal bei uns gespeichert, wird die Bestellung weiterer Maßhemden ganz einfach: Sie kreuzen auf dem Bestellschein nur noch „Maße wie gehabt“ an.



1. Halsweite:

Körpermaß: Legen Sie das Maßband an der stärksten Stelle um den Hals, schließen Sie beim Ablesen der Zentimeter einen Zeigefinger mit ein.

Fertigmaß: Ist die Kragenweite nicht mehr zu erkennen, messen Sie die Innenseite des Kragens von der Mitte des Knopfes bis zur Mitte des Knopflochs.



Das Maßnehmen ist wirklich ganz einfach und Sie tragen keinerlei Risiko. Bei Ihrem ersten Müller Maßhemd genießen Sie die Sicherheit unserer Passformgarantie. D. h., sollten durch falsch genommene Maße Passformänderungen notwendig sein, führen wir diese für Sie kostenlos durch. Daher fertigen wir auch bei einer Erstbestellung von mehreren Hemden, zu Ihrer Sicherheit, erst ein einzelnes Hemd aus dieser Bestellung vorab. Die Anfertigung Ihrer weiteren Hemden erfolgt erst dann, wenn Sie mit Ihrem ersten Hemd voll und ganz zufrieden sind.



5. Hemdtailenweite:

Körpermaß: Messen Sie im Stehen die stärkste Bauchweite, aber legen Sie das Maßband nicht zu fest an.

Fertigmaß: Messen Sie Ihr Hemd in Höhe der Taille bzw. an der schmalsten Stelle ab.



2. Rückenbreite:

Körpermaß: Messen Sie im Stehen und bei hängenden Armen auf dem Rücken (ungefähr 5 cm unterhalb des Hemdkragens) quer von Schulterknochen zu Schulterknochen.

Fertigmaß: Messen Sie die Rückennaht, das ist die Naht, die ca. 6–10 cm unterhalb des Kragens zwischen beiden Ärmeln verläuft.



3. Ärmellänge:

Körpermaß: Die Ärmellänge versteht sich einschließlich Manschette. Messen Sie bitte im Stehen und bei hängenden Armen mit lockerer, gerader Schulterhaltung an der Außenkante des Arms vom Schulterknochen bis zu der Stelle, an der Ihr Ärmel enden soll. Sie können aber auch bis zum seitlichen Ende Ihrer geschlossenen Faust messen und davon 5 cm abziehen. Der Maßansatzpunkt am Schulterknochen muss genau der Punkt sein, bis zu welchem Sie die Rückenbreite gemessen haben.

Fertigmaß: Messen Sie die Außenseite eines Ärmels (also gegenüber der Seite mit der Naht) von der oberen Ärmelnaht bis zum Ende der Manschette.



4. Hemdoberweite:

Körpermaß: Messen Sie im Stehen über Schulterblättern und Brust an der stärksten Stelle des Oberkörpers. Legen Sie das Maßband nicht zu fest, aber auch nicht zu locker an.

Fertigmaß: Messen Sie die Oberweite in Höhe der Achsel.



6. Manschettenweite:

Körpermaß: Messen Sie den Handgelenkumfang über und einschließlich des Handgelenkknochens.

Fertigmaß: Messen Sie die Manschette von Kante zu Kante.



7. Hemdlänge:

Körpermaß: Messen Sie im Stehen vom Kragenansatz bis zur gewünschten unteren Kante (normal 75–80 cm).

Fertigmaß: Messen Sie ein Hemd auf der Rückseite vom Kragenansatz bis zur unteren Kante.



8. Oberarmweite:

Körpermaß: Messen Sie den Oberarmumfang an der stärksten Stelle.

Fertigmaß: Messen Sie an Ihrem Hemd die Oberarmweite.

WISSENSWERTES ZUR AUFTRAGSABWICKLUNG

Ihre Auftragsbestätigung

Nach Eingang Ihrer Bestellung erhalten Sie eine Auftragsbestätigung wahlweise per Post oder E-Mail. Aus ihr ersehen Sie, ob Ihre Angaben und Wünsche richtig übernommen wurden.

Gleichzeitig erfahren Sie den genauen Rechnungsbetrag und die geplante Lieferzeit.

Sollte ein Stoff ausnahmsweise einmal nicht auf Lager sein, teilen wir Ihnen dies mit.

Ihr persönlicher Ansprechpartner

Aus Ihrer Auftragsbestätigung ersehen Sie ebenfalls Ihren persönlichen Ansprechpartner mit Telefondurchwahl.

Dieser kann Ihnen jederzeit schnell und kompetent Auskunft über den Bearbeitungsstand Ihres Auftrages geben.

Unsere Lieferzeit

Für die sorgfältige Anfertigung Ihrer Maßhemden und Blusen in unserer Manufaktur benötigen wir in der Regel ca. 4 Wochen.

Sollten Sie Ihre Müller Maßhemden einmal besonders kurzfristig, d.h. innerhalb 10 Arbeitstagen, benötigen, geben Sie dies bitte gleich bei Bestellung mit an (Aufpreis für Expresslieferung: € 25,00 pro Teil).

Unsere Preise

Alle Preise dieses Kataloges sind in € inkl. 19% Mehrwertsteuer.

Spezielle Sonderverarbeitungsdetails können aufpreispflichtig sein (siehe Seiten 76 - 79).

Die Preise bleiben gültig bis zum Erscheinen des neuen Müller Maßmanufaktur Kataloges.

So können Sie bezahlen

Bei Neukunden erbiten wir Ihre Zahlung entweder nach Erhalt der Auftragsbestätigung (Vorkasse) oder per Nachnahme (zuzügl. Nachnahmeentgelt).

Stammkunden beliefern wir auch gerne gegen Rechnung.

So erhalten Sie Ihre Maßhemden

Ihre bestellte Ware erhalten Sie per DHL.

Im Inland berechnen wir eine Versandkostenpauschale von € 6,90. Bei Teillieferungen fällt die Pauschale jeweils nur einmal an.

Selbstverständlich können Sie uns auch eine von der Rechnungsanschrift abweichende Lieferanschrift z. B. Ihre Büroanschrift vorgeben.

Sobald Ihre Bestellung auf den Versandweg gebracht wird, erhalten Sie vom DHL eine Versandbestätigung per E-Mail mit Angabe des Zustelltermins (Voraussetzung hierfür ist, dass uns Ihre E-Mail-Adresse bekannt ist).

Bei Sendungen ins Ausland stellen wir die jeweils anfallenden Porto- und Verpackungskosten in Rechnung.

WENN SIE ZUKÜNFTIG KEINE INFORMATIONSENDEUNGEN MEHR VON UNS ERHALTEN MÖCHTEN, KÖNNEN SIE DER VERWENDUNG IHRER DATEN FÜR WERBEZWECKE WIDERSPRECHEN.

Bitte teilen Sie uns dies unter Angabe Ihrer Adresse und Ihrer Kunden-Nr. schriftlich an die Adresse **MÜLLER MASSMANUFAKTUR GMBH, SCHNEEBERGSTRASSE 1-3, 95032 HOF** mit.

IHRE ZUFRIEDENHEIT IST UNS WICHTIG

Wir möchten, dass Sie zufrieden sind:

Als Neukunde genießen Sie unsere Passformgarantie!
Das bedeutet für Sie, dass wir beim 1. Maßhemd eventuell notwendige Passformänderungen kostenlos für Sie durchführen.

Wenn Ihr Auftrag mehrere Teile umfasst, liefern wir eines vorab aus, sodass beim Restauftrag noch Änderungswünsche berücksichtigt werden können.

Bitte probieren Sie Ihr/e gelieferte/s Maßhemd/Bluse zur Überprüfung der Passform nach der ersten Wäsche an (eventuell notwendige Änderungen führen wir auch am gewaschenen Hemd durch).

Ein generelles Rückgabe-/Umtauschrecht können wir aufgrund der auftragsbezogenen, individuellen Einzelanfertigung verständlicherweise nicht einräumen.

Nicht individualisierte Accessoires wie Krawatten, Schals, Manschettenknöpfe etc. können Sie selbstverständlich zurücksenden bzw. umtauschen.

Körperbindung, Fischgrat – Fachchinesisch für Sie?

Unser kleines Glossar zur Erklärung textiler Fachbegriffe gibt dem interessierten Leser nützliche Informationen zum optimalen Verständnis unserer unterschiedlichen Stoffqualitäten.

Zu finden unter:

muellermassmanufaktur.de/glossar

Wie wasche/reinige und bügle ich meine Müller Maßhemden am besten?

Ausführliche Pflegehinweise bezüglich Waschtemperaturen und geeigneter Waschmittel sowie Ratschläge zum Bügeln finden Sie unter:

muellermassmanufaktur.de/pflege

Sie haben eine Reklamation?

Unsere Ware wird sorgfältigen Kontrollen unterzogen.

Sollte eine Lieferung trotzdem einmal nicht Ihrem Auftrag entsprechen, ändern wir Ihr Maßteil bzw. übernehmen wir die Neuanfertigung schnellstmöglich auf unsere Kosten.

Bitte probieren Sie Ihr/e gelieferte/s Maßhemd/Bluse zur Überprüfung der Passform nach der ersten Wäsche an.

EIN GANZ INDIVIDUELLES GESCHENK

Überraschen Sie Ihre Liebsten mit einem Geschenk-Gutschein der Müller Maßmanufaktur.

Den Gutscheinwert können Sie frei festlegen. Ihren Geschenkutschein können Sie per Post, E-Mail oder Telefon anfordern:

Müller Maßmanufaktur
Schneebergstr. 1-3
D-95032 Hof

Telefon: 09281/756 7-0
Telefax: 09281/756 7-50

Montag-Donnerstag von 08.00 bis 17.30 Uhr
Freitag von 08.00 bis 16.15 Uhr

E-mail: info@muellermassmanufaktur.de

muellermassmanufaktur.de/gutschein



Müller Maßmanufaktur
Schneebergstr. 1-3
D-95032 Hof

Tel.: +49 9281/7567-0
Fax: +49 9281/7567-50

info@muellermassmanufaktur.de
www.muellermassmanufaktur.de



müller maßmanufaktur
ganz ihre linie